

観光パンフレット

ヤマモトイロ

yamamotoiro

ヤマモト四季めぐり



宮城県 山元町

楽しみは尽きない

ヤマモトの

春

夏

秋

冬

空を覆うほどの桜の花を見上げたり。
雄大に咲き誇るひまわりに心を奪われたり。
紅色に染まった里山を散策したり。
真っ白な雪と光彩のコントラストに感動したり。
季節の移ろいを心待ちにして
訪れてみたくなる場所が
山元町にはたくさんあります。

春

夏

秋

冬



厳しい寒さが「ほっ」とやわらいで
草花が芽吹き始める頃。
うらかな風をまどって
山元町にもうれしい春が訪れます。
ポカポカ陽気に心弾ませ
いちご狩り、お花見、春祭り。
楽しさも美味しさも満開の季節です。



ふりそそぐ陽ざしに輝く
美しい色彩が印象的な山元町の夏。
ビタミンカラーがまぶしいひまわり畑。
白と青が織りなす海辺のグラデーション。
ひんやりおいしいいちごスイーツ。
見る、遊ぶ、味わう...。
さあ、元気100%の季節を満喫。



頬をなでる風や空の高さに
ゆっくりと深まる秋を感じる頃。
山元町は美味しい季節を迎えます。
ぶどう狩り、いちじく、はらこめし...。
まちを歩けば出会えるのが
身も心も満足させてくれる
ここでしか味わえない逸品の数々です。



凛として澄み渡る空気の中にも
どこか感じる温もり、暖かさ。
この季節、楽しみたいのは
旬ならではの美味しさが詰まった
りんごやホッキ貝などの絶品グルメ。
そして、幻想的なイルミネーション。
山元町の冬は豊かで綺麗です。

P3へ

P4へ

P5へ

P6へ

やまもと歳時記 3月 4月 5月 6月 7月 8月 9月 10月 11月 12月 1月 2月 3月

いちご(12月~6月)

ぶどう(8月下旬~10月)

いちご(12月~6月)

トマト(6月~8月)

りんご(9月~12月)

ホッキ貝(12月中旬~3月)

いちじく(9月~10月)

ホッキ貝(12月中旬~3月)

いちご狩り(12月下旬~6月中旬)

ぶどう狩り(9月~10月上旬)

いちご狩り(12月下旬~6月中旬)

■行くぜ!山元スタンプラリー(3月中旬~5月上旬)

■ひまわり祭り(7月下旬~8月上旬)

■コダナリエ(12月上旬~12月下旬)

■やまもと夢いちごの郷
周年記念感謝祭(2月中旬)

■ふれあい市(5月中旬~5月下旬)

■お天王さん祭り(7月下旬)

■山元はじまるしえ(10月上旬)

参加店舗でお買い物を楽しみながらスタンプを集めて応募すると、山元町ならではの景品が当たる嬉しいイベント!

INDEX

P1 やまもと歳時記

P3 春のコンテンツ紹介

- ◆いちご狩りを楽しもう!
- ◆坂元神社でお花見!
- ◆お花見にオススメのフルーツワイン
- ◆ふれあい市

P4 夏のコンテンツ紹介

- ◆一面のひまわり畑
- ◆思い出つくり!夏祭り
- ◆いちごスイーツ
- ◆噴水で子どもたちは大はしゃぎ

P5 秋のコンテンツ紹介

- ◆旬のぶどうを味わおう!
- ◆紅葉の深山に登ろう!
- ◆来場者参加型イベント『山元はじまるしえ』
- ◆完熟『いちじく』がおいしい!
- ◆秋の味覚『はらこめし』

P6 冬のコンテンツ紹介

- ◆光の祭典『コダナリエ』
- ◆食べてみて!山元町のりんご
- ◆ひと味ちがうホッキ貝あります。
やまもとの郷土料理『ほっきめし』

P7 やまもと夢いちごの郷

P8 やまほど、やまもと。

P9 山元町マップ

P10 山元町日帰り周遊プラン/
気軽にふれたい山元町の大自然



プロフィール
○出身地:山元町磯浜
○性別:男の子
○趣味:山元町の隠れた魅力を探ってアピールすること
○好きな食べ物:山元町の特産品
○好きなもの:山元町の家・自然・食べ物
○苦手なもの:ヒトデ(いじめられるから)
○山元町の特産品「ホッキ貝」をモチーフにしています。
○ホッキーくんの頭は貝殻、青い胴体は海、黄色い肌が稲穂をイメージしています。
○LINEスタンプ好評発売中

山元町PR担当係長
ホッキーくん

春

SPRING



ときめく瞬間を春風の中で。



いちご狩りで美味しさ再発見!

いちご栽培が盛んな「いちごのふるさと」山元町。山元町は、シーズンになると完熟いちごを摘み取りその場で味わえる「いちご狩り」が体験できます。品種は「とちおとめ」「やまもも」「ういご」など多彩。摘みたてを直接味わって、それぞれの美味しさを再発見できるのもいちご狩りならではの醍醐味。また、いちごを使った料理やスイーツが揃うカフェ併設の農園やワイン、ジャムなどの加工品を取り扱っている農園など、ほかの楽しみもいろいろ。レジャーに、家族連れでのお出かけに、お気に入りのいちごを見つけよう!



やまもと夢いちごの郷でいちご狩りのチケット代行販売をしています!

農水産物直売所「やまもと夢いちごの郷」
所/宮城県亶理郡山元町坂元字荒井183-1 ☎0223-38-1888
営/直売所9:30~17:00 フードコート10:00~19:00(店舗により営業時間が異なります。)
休/年末年始(12/31~1/2) 【いちご狩り】受付期間12月下旬~6月中旬頃、時間9:30~14:30頃

お花見に、春祭り。地域で愛されてきた 坂元神社。



所/宮城県亶理郡山元町坂元字館下166 ☎0223-38-0450(社務所)

坂元のまちを臨む眺めのいい高台に位置した「坂元神社」。山元町の桜の名所としても知られ、古くから地域の人々に愛されてきました。毎年桜の便りが届く頃になると、100年ほど前に植えられたソメイヨシノや、三春の滝桜の挿し木苗から育ったシダレザクラで、境内一面が華やいだ春に色づきます。また、4月には坂元神社周辺の町中をみこしが練り歩く春祭りを開催。境内では伝統の神楽が披露されるなど、山元町に春の訪れを告げるお祭りとして親しまれています。

私が子供の頃は満開の桜で空が見えないほどだったの。だから、桜の木の植え替えをして、今以上のお花見の名所にしたいと思っています。



坂元神社 宮司 鈴木 美智子さん

忘れられない夏物語がここに。



夏 SUMMER

陽ざしの中、一面に咲き誇る色鮮やかな ひまわり。



山元町の夏の風物詩として、定着した「やまもとひまわり祭り」。見事なひまわり畑が誕生したきっかけは、東日本大震災で被災し、沿岸部で復旧・整備した農地の地力増進の一環として、(株)やまもとファームみらい野が自社で耕作する畑地に土壌改良用のひまわりを作付けたことから。広大な農地に、約250万本のひまわりが一斉に咲き誇る景色は、思わず息をのむ美しさです。祭りの開催期間中は、自由に散策が楽しめるほか、無料でひまわりの摘み取りも行えます。営農が再開された大区画の水田や畑が広がる雄大な風景もお見逃しなく。

☎0223-36-9837(山元町商工観光交流課)

海で、神社で、公園で。思い出づくりの 夏祭り。

山元町の夏は祭りが目白押し。「お天王さん祭り」が行われる八重垣神社は、応永18年(西暦1411年)藤波亮雄が伊勢神宮に詣で、素戔鳴尊の神霊を乞い牛頭天王と称し鎮守したとされています。東日本大震災の津波ですべて流されましたが、6年半を経て新たな社殿が完成しました。祭りの名物は御輿渡御で、氏子がみこしを担ぎ、海の中を勇壮に歩く姿は圧巻です。坂元神社夏祭りでは、境内での縁日が楽しめる。奉納演芸では、「坂元こども神楽」や「巫女舞」が披露されます。



坂元神社 夏祭り
日/7月最終の土曜日
所/坂元神社



八重垣神社 夏祭り
(お天王さん祭り)
日/7月最終の土・日曜日
所/八重垣神社



家族みんなで楽しめる つばめの杜中央公園。

JR山下駅前にあるこの公園には、小さい子どもも遊べる遊具のほか、芝生広場や東屋、大人も楽しめる健康遊具もありますので、家族みんなで遊びに来てみてはいかがでしょうか。夏には子どもたちに大人気の噴水を楽しむこともできます。

所/宮城県亶理郡山元町つばめの杜一丁目1-1 ☎0223-37-5111(山元町建設課)



直売所
燦燦園のいち水
600円(税込)
凍らせた完熟いちごをまるごとスライスした贅沢スイーツ。完熟いちご100%の特製ソースとたっぷりの練乳をかけていただきます。
☎0223-37-0659
(株)燦燦園



直売所
Petite Joie storiesの厳選いちごソフトクリーム
コーン450円(税込)
カップ390円(税込)
山元町産のいちごを贅沢に使用した特製ソフトクリーム。農水産物直売所「やまもと夢いちごの郷」でしか食べられない逸品です。
☎090-2606-0141
(Petite Joie stories)

夏に欲しくなるものといえば冷たいスイーツ。山元町には特産品のいちごを贅沢に使った濃厚ソフトクリーム「厳選いちごソフトクリーム」や、完熟いちごをまるごとスライスした「いち水」があります。夏でも山元町のいちごを味わうことができますので、山元町を訪れた際はぜひお試しください!

山元町産の逸品が一堂に お得&美味しい 『ふれあい市』



いちごのシーズン終盤の5月中旬から下旬にシーズン中のご愛顧に感謝の気持ちを込めて農水産物直売所「やまもと夢いちごの郷」で開催されるイベント。完熟いちごの特売をはじめ、特産品や旬の採れたて野菜など、山元町の「顔」を販売。イベント会場にはキッチンカーなどの飲食ブースも並び、終日大勢の人で賑わいます。

所/農水産物直売所「やまもと夢いちごの郷」(宮城県亶理郡山元町坂元字荒井183-1) ☎0223-38-1888



直売所
山元いちご農園のいちごワイン
「莓夢」500ml...2,600円(税込)
「愛莓」750ml...3,300円(税込)
いちごの香り、ほどよい酸味、自然の色を追求。いちご農園内のワイナリーで醸造された本格ワイン。
☎0223-37-4356
(山元いちご農園株)



直売所
GRAのミガキイチゴ・ムスー
720ml...3,924円(税込)
「食べる宝石」ミガキイチゴ、100%使用のスパークリングワイン。アロマティックでデリケートな味わいが特徴。
☎0223-37-9634
(株)GRA



直売所
GRAのミガキイチゴ・カネット
290ml...924円(税込)
やや甘口・微炭酸。1本あたりワイングラス2杯ちょっとの、缶入り飲みきりサイズのスパークリングワイン。
☎0223-37-9634
(株)GRA

お花見といえばやっぱりお酒。山元町にはブランドいちご「ミガキイチゴ」を100%使用したスパークリングワインや、地元のワイナリーで醸造した本格的ないちごワインなどが勢揃い。いずれもいちごの芳醇な香りとすっきりとした飲み口、ほどよいアルコール度数が特徴で女性にもオススメです。

直売所 マークがついている商品は町の直売所で購入できる商品です ※価格は令和6年1月1日現在の直売所販売価格(税込)です

秋

AUTUMN



秋色の町でとっておきの出会いを。

紅葉の『深山』に登り 山元の秋を堪能しよう！



山元町と角田市にまたがる深山はハイキングルートも整備されているほか、山頂は広場になっており東は太平洋、西は蔵王の山並と角田盆地を望むことができます。深山周辺一帯は、県の緑地環境保全地域の指定を受け、自然が豊かで自然観察にはもってこいの場所です。紅葉と新緑の季節は特にオススメです。

☎0223-37-3150(深山山麓少年の森)

山元町だから味わえる 完熟『いちじく』。



いちじくは高温多湿を好むため、主に栽培されているのは西日本地方ですが、東北地方でも比較的温暖な山元町は栽培に適した地域です。甘露煮などで食べるイメージの強いいちじくですが、9月から10月の旬におすすめるのは、生。完熟した濃厚な旨みは地元でしか食べられないとっておきの味。もちろん、加工品でも料理に使っても、美味しさは格別。

深まる秋に食べたくなる 『はらこめし』。



食欲の秋、山元町を訪れたら絶対に食べたいのが『はらこめし』。亘理町荒浜発祥の郷土料理で同じ亘理郡の山元町でも広く親しまれています。10月から12月頃に旬を迎える秋鮭の炊き込みご飯の上に、イクラをのせた一品です。脂のつた鮭の切り身を醤油、酒、砂糖などで作った割り下で煮て、その煮汁でご飯を炊く。ここが美味しさのポイント。提供しているお店では、それぞれにこだわりがあるので、食べ比べて好みの味を見つけて。

地元民自らが賑いを創る 『山元はじまるしえ』。



地元の方と一緒に手作りするマルシェ(市場)を通して、山元町の魅力を町内外に広く伝え「山元町のファン」の拡大を目指すイベントです。地場産にこだわった飲食店や雑貨店など、バラエティ豊かな約30店舗が出店。趣向を凝らした来場者参加型のイベントが多く、来場者を楽しませてくれます。

日/10月上旬 所/町内 ☎090-7069-6633(はじまるしえ実行委員会)

冬

WINTER



素敵なシーンが冬景色の向こうに。

ほとんど市場に出回らない 山元町の貴重なりんご。



いちごに加え、りんごの栽培も盛んな山元町。その歴史は古く、60年ほど前から始まり、アップルライン沿いには今でもたくさんのりんご農家が並んでいます。りんごの旬は9月から12月にかけて。シャキッとした歯応えの「ぶじ」、甘みが強い「つがる」、糖度が高い「シナノスイート」、そしてお菓子作りにも最適な「紅玉」。栽培されている種類は豊富で、いずれもジューシーな味わいが人気です。

日/12月上旬~12月下旬
所/小平農村公園 ☎070-2020-5701(コダナリエ実行委員会)
HP/<https://ja-jp.facebook.com/kodanorie/>(フェイスブック)

地域をひとつにする光の祭典『コダナリエ』。

「心の復興を願い、訪れた人を笑顔にしたい」という思いを込めて、2012年の冬から始まったイベント「コダナリエ」。コダナリエとは、開催地の「こだわり」、手作りで行う「こだわり」、震災時にお世話になった滋賀県東近江市の商工会がつくるイルミネーション「コトナリエ」に由来します。当初は約7万球でスタートしたイルミネーションも現在は25万球以上に。応援してくれる企業と一緒に歩むこと、まわりの地域の発展に寄与すること、取り巻く人々と共存していくこと。そうした理念のもと、ロマンチックな輝きは会場となる公園を鮮やかに彩ります。



町の風物詩となったコダナリエ。手作りの温かみあふれるイルミネーションで、来場した皆さんが笑顔になってもらえるよう、地域と一緒に盛り上げていきたいです。

コダナリエ実行委員会
実行委員長
岩見 圭記さん



りんごジュース
生産者が愛情込めて育てた、甘いりんごを使用した果汁100%のりんごジュース。
1,000ml...600円(税込)
☎0223-37-0410(＠りんご園)

大きくて肉厚、ひと味違う 山元町の『ホッキ貝』と 地元民が愛する 『ほっきめし』。



別名をウバ貝。主に北海道や東北地方沿岸に生息する「ホッキ貝」。山元町のホッキ貝はふくらと肉厚で甘みが強く、高級な寿司ネタとしても有名です。漁場では高圧で海水を海底に吹き付け砂の中から貝を巻き上げる漁具「噴流式マンガ」を整備し、一定以上生育したホッキ貝のみを採捕する「資源管理型漁業」を徹底して、品質維持と資源保全に取り組みながら良質なホッキ貝を水揚げしています。



また、忘れてはいけないのが山元町の郷土料理である「ほっきめし」。旬の時期には町内の飲食店でも提供されるほか、やまもと夢いちごの郷でお弁当としても販売されています。ぜひ食べてみて！



魚やたけだの『ホッキコロッケ』
184円(税込)
鮮魚店が作る自信作。ホッキ貝とホワイトソース、ジャガイモを合わせてサクサク揚げた一品は、地元でも人気の味です。
☎0223-37-0105(魚やたけだ)

マークがついている商品は町の直売所で購入できる商品です※価格は令和6年1月1日現在の直売所販売価格(税込)です

自慢のいちごやりんご、ホッキ貝のほかに山元町の魅力はたくさん！
山元町が誇る旨いもの、優れた産品、特有の文化などをブランド化。
それが山元ブランド「やまほど、やまもと。」
認証品は今後ますます増える予定。
山元町のイメージ向上や地域経済の活性化の実現、
さらに魅力や知名度のアップを目指して、広くPRしていきます。
このページの商品は、直売所で購入することができます。



山元ブランド「やまほど、やまもと。」認証品は上のマークが目印。
また、商品を取り扱う販売店には、「のぼり」などを設置しています。
※ブランド認証品は他のページでもご紹介しています。山元ブランドマークが目印！



完熟いちじくグラッセ
山元町産の完熟いちじくで作ったグラッセ。濃厚な甘みはゼラチンやチーズにぴったり。
1個入…291円(税込)
(やまうち農園株)



いちごジャム
いちごの名産地ならではの家庭の味。新鮮ないちごを使った果実感たっぷりのジャムはトーストやヨーグルトにもぴったり。
1本入…1,620円(税込)
(田所食品株)



ストロベリービューア100 苺しぼりたて
1本に、いちご約1kgを濃縮！ヨーグルトやアイスにかけるのもおすすめ。
1本入…1,620円(税込)
(田所食品株)



練り生石鹸
いちごポリフェノールと豆乳アロエを練り上げた洗顔石鹸。
1,967円(税込)
(株HITOHATA)



ONE TOWN ONE HEART
復興支援のため作られたチャリティTシャツ。手と手を取り合せて、心を一につに。
2,500円(税込)
(阿部和泉)



ICHIZU
山元のいちごりんごを凝縮した飲むお酢。水や牛乳で割って召し上がれ。
2本入…2,200円(税込)
(株一帯一笑)



山のふ元のあまトマト
フルティカ、アイコ、小鈴の3品種のミニトマト。甘さと旨味がひっくり！
各1パック…518円(税込)
(大栄ファーム)



天然山ぶどう原液
酸味や渋味が強く、スッキリと爽やかな味わいが特徴のジュース。
600ml…2,592円(税込)
(田所食品株)



元祖生芋平こんにゃく
芋を丸ごとすりおろす昔ながらの製法で作られた、老舗商店自慢の一品。
230円(税込)
(株佐藤商店)



しっとりシルクとなめらかはるかシルクのような舌触りのシルクスイートと強い甘さとスッキリ後味のべにはるかの干し芋
150g入…583円(税込)
(株やまもとファームみらい野)



いちごバームクーヘン
自社農場で採れる完熟いちごを使ったソースとワインを練りこみ、コーティングのチップで彩った華やかな商品。ミニ…200円/大…1,650円(税込)
(山元いちご農園株)



食用桑の葉パウダー・桑の滴
100%山元町産の桑の葉を使用したパウダーとお茶。生活習慣病の予防効果にも期待できる商品。
【桑の葉パウダー】15袋…500円/14袋…972円(税込)【桑の滴】5袋…454円/10袋…864円(税込)
(やまもと宮城シルクファーム)



アップルパイ
山元町産のりんごを使用し、旬な時期だけの期間限定で、一フーフと丁寧に焼き上げたアップルパイ。
220円(税込)
(山元町共同作業所工房地球村)



真朱の恵み
平均糖度10%以上の甘いトマトを配合。口に含んだ瞬間濃厚さと甘みを強く感じる至高のトマトジュース。
180ml…1,458円/500ml…3,780円(税込)
(大栄ファーム)



ミガキイチゴ・バター
食べる宝石「ミガキイチゴ」と産王山産のバターを使用した、いちごとバター両方の濃厚さを味わえるいちごバター。
1,113円(税込)
(株GRA)



濃厚スティックチーズケーキ
～山元町のふ元のあまトマト～
チーズケーキ専門店とコラボし、「山のふ元のあまトマト」をたっぷり練り込んだチーズケーキ。
350円(税込)
(大栄ファーム)



紅玉りんごジュース
市場にあまり出回らない希少価値の高い山元町産の「紅玉」のみを使用した、果汁100%のりんごジュース。
700円(税込)
(富田りんご園)



完熟いちじくのタルト
完熟いちじくのグラッセやコンフィチュールを敷き詰めた、香ばしさや甘みの相性が抜群のタルト。
291円(税込)
(やまうち農園株)



こうきちゃんちのドライりんご
りんごを100%使用し、食品添加物を一切使用せずに作り上げた、ソフトな食感が特徴のドライりんご。
350円(税込)～(阿部りんご園)



こうきちゃんちのフルーツティー
りんごの皮と芯を乾燥させ焙煎して作った、りんご本来の香りと甘みを感じられるお茶。
170円(税込)
(阿部りんご園)



おひさま村農園のジェラート
山元町産の旬で新鮮なサツマイモまたはブルーベリーをたくさん使用したジェラート。
350円(税込)
(おひさま村農園)



りんご酢
山元町産のりんごを使用し、じっくり時間をかけて製造したりんご酢。炭酸や牛乳で割って飲むのがおすすめ。
500円(税込)
(あざみ会)



食卓のたれ
りんご、玉ねぎ、にんにくを使用し、りんごの甘みを活かして製造した、子どもも食べやすい万能たれ。
460円(税込)
(あざみ会)



シャインマスカットジュース
甘みの強い完熟のシャインマスカットを搾取して使用した果汁100%のシャインマスカットジュース。
1,728円(税込)
(田所食品株)



LIM(LIFE IS MIRACLE) Tシャツ及びロングTシャツ
東日本大震災で被災した山元町の大型オートバイが、カナダへ打上げられたという、「奇跡」とも言える出来事を表現したTシャツ。
4,200円(税込)～(dialog)

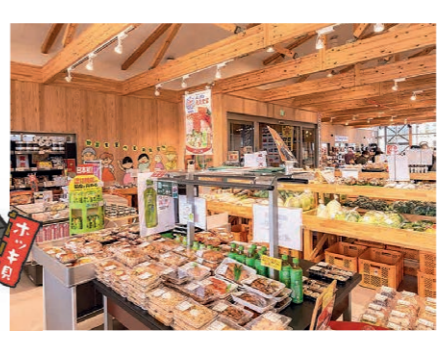
※価格は令和6年1月1日現在の直売所販売価格(税込)です

山元町の新たなランドマーク やまもと夢いちごの郷

山元町の特産品である「いちご」・「りんご」・「ホッキ貝」・「シャインマスカット」をはじめ、旬の野菜、新鮮な魚介類、選りすぐられた山元ブランド認証品を中心とする加工品、できたての惣菜、お菓子まで、山元町の魅力と美味しさがギュッと詰まった農水産物直売所です。週末や祝日に開催されている産直野菜詰め放題といった各種イベントも人気。老若男女、世代を問わず買い物が楽しめる直売所として親しまれています。



水産コーナーには、おいしい食べ方を紹介したPOPも置いてあるので参考にしてほしいホキ。山元町の海の幸・山の幸をたっぷり楽しんでほしいホキ。



**直売所のほかに
フードコートや
レンタサイクル、
地域の総合案内所も。**

町の特産品や地元の新鮮な農水産物を販売する直売所に加え、時季の郷土料理や地元食材を活用した食事を楽しむことができるフードコートや周辺地域を周遊できるレンタサイクルがあり、買い物以外でも楽しむことができます。また、いちご狩りシーズン時の町内各農園や観光情報も提供しており、地域の総合案内所となっています。

所/宮城県亶理郡山元町坂元字荒井183-1 ☎0223-38-1888
営/直売所9:30～17:00
フードコート10:00～19:00(店舗により営業時間が異なります。)
休/年末年始(12/31～1/2)

夢いちごの郷

売れ筋商品

旬の野菜も！！

日ごとに異なる地産野菜の取り揃え。何度通っても飽きません！

伊藤漬物屋の「深山奈良漬」
800円(税込)
かの政宗も愛したといわれる上品な香りの奈良漬です。

燦爛園の「いちご大福」
380円(税込)
大きくて甘いいちごをまるごと1こ使ったぜいたくな大福です。

自慢のスイーツ！

Petite Joie storiesの厳選いちごソフトクリーム(バニラ・いちご)、季節のバルフェ
おすすめは、山元町産の果物を贅沢に使用した限定バルフェ。素材を厳選して作ったソフトクリームもgood!

- ソフトクリームバニラ コーン350円(税込) カップ300円(税込)
- 厳選いちごソフトクリーム コーン450円(税込) カップ390円(税込)
- バルフェ580円(税込)～

※価格は令和6年1月1日現在の直売所販売価格(税込)です

新鮮な魚介類！！

スーパーではあまり見かけない珍しい魚が入荷することも！

岩佐海苔店の「BARATZ(バラツ)」
848円(税込)
生海苔を乾燥させた「ばらのり」とナッツを合わせたおつまみ。

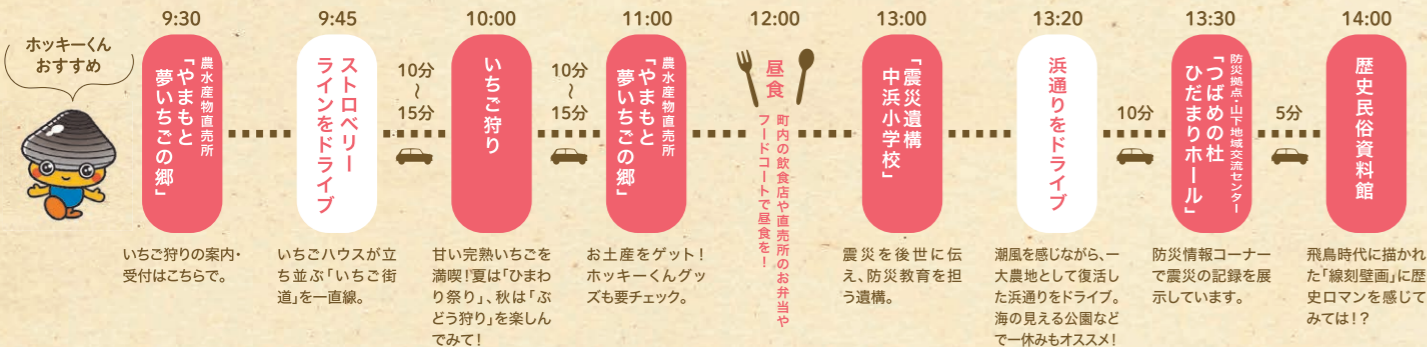
東日本大震災で被災したハーレーダビットソンを展示する「TSUNAMIハーレー展示館」もあります。

山元町周遊プラン [ドライブ推奨]



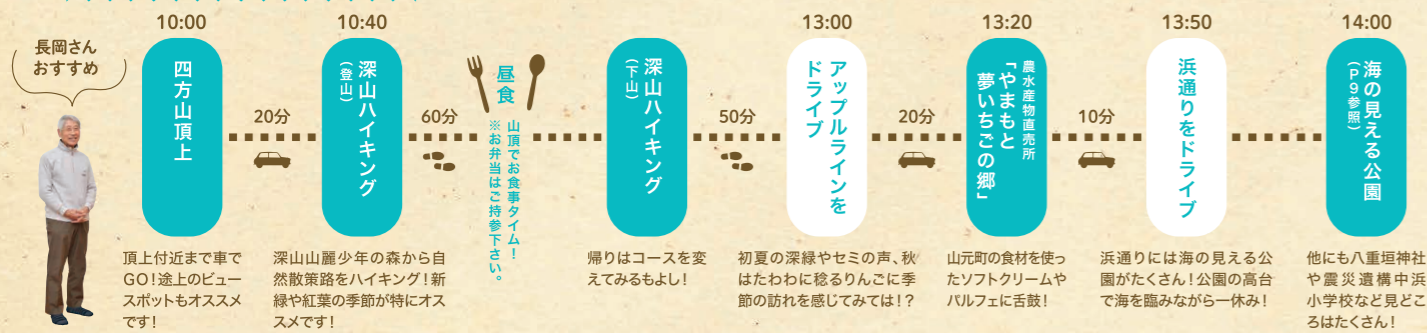
『ヤマモトイロ』ルート

食べて、見て、山元町を知ることができるルートです！



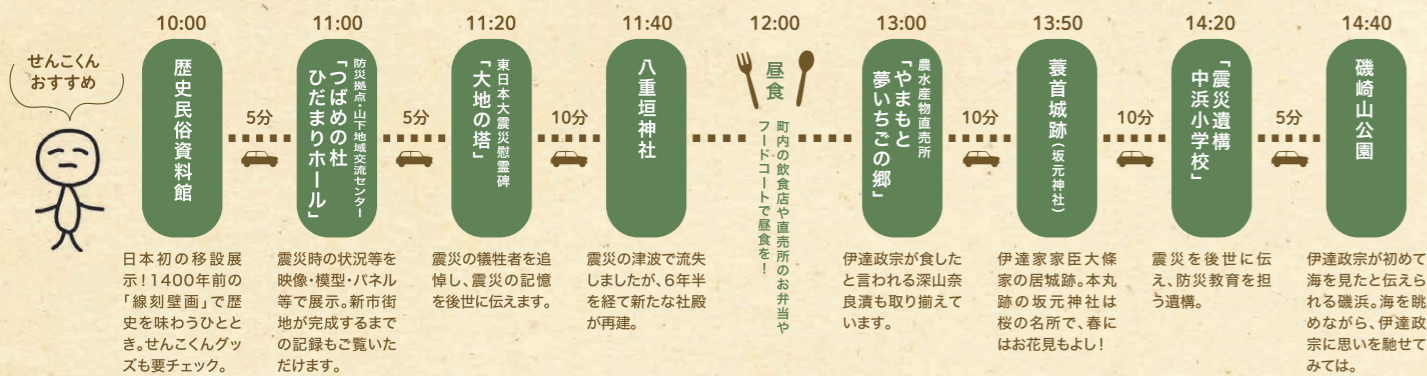
『自然満喫』ルート

山元町の自然を愛する長岡さんが景色を楽しむルートをご紹介します！

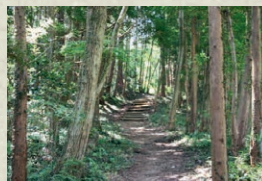


『歴史探訪』ルート

せんこくんがオススメする山元町の歴史盛りだくさんのルート！



気軽にふれたい 山元町の大自然。



深山自然観察路



レンゲショウマ キツネノカミソリ カタクリ

大自然とふれあえる一番のスポットといえば、山元町と角田市にまたがる標高287mの『深山』。駐車場が整った深山山麓少年の森を起点として、頂上へ向けては複数の自然観察路があり、気持ちのいい自然散策が楽しめます。東日本大震災の記憶を風化させないよう、山頂に建立された「鎮魂の鐘」を鳴らして祈りを捧げる時、登頂の感動は最高潮です。ほかにも、四方の眺望が開け、360度のパノラマを楽しむことができる『四方山』や青森県八戸市から福島県相馬市までの海岸線を中心に設定された「歩くための道」『みちのく潮風トレイル』などで自然を満喫するのもオススメです。

念願だった「鎮魂の鐘」を建立しました。多くの方が深山の魅力を実感できるように、今後も景観の改善や登山道の整備などを進めます。

特定非常勤活動法人 山元・あしたの響き 理事長 長岡 久馬さん



深山鎮魂の鐘

山元町マップ

ストロベリーライン

町の田園地帯の真中を走る町道いちご街道線がストロベリーライン。ビニールハウスの中のいちごは、開花期に可憐な花を咲かせ、果実が実る12月下旬から6月中旬には各農園でいちご狩りが楽しめます。

アップルライン

いちごだけでなく、山元町はりんごの名産地。町の西側、山沿いの町道東街道線がアップルライン。9月～12月にかけて旬を迎えるりんごは、歯応えも良く、美味しいと評判。スーパーにはあまり並ばないので、ぜひ、現地で味わって。



1 四方山

頂上付近の展望台からは、東に太平洋の大海原、西に雄大な蔵王連峰など、360度のパノラマを楽しむことができます。毎年秋に開催されるトレッキングイベントもオススメです。

ユニークな山元町の寺院

- 2 鳳仙寺 所/宮城県亶理郡山元町小平字館53-1 ☎0223-37-1733
- 3 普門寺 所/宮城県亶理郡山元町山寺字浜163 ☎090-1497-5111
- 4 徳本寺 所/宮城県亶理郡山元町坂元寺前13 ☎0223-38-0320

お茶を飲みながら気軽に参加できる座禅会を開いているのは「鳳仙寺」。「普門寺」では、飲食・手作り品の販売ブースが並ぶイベント「てらマルシェ」を毎月1回開催。電話で3分間法話が聴ける「テレホン法話」☎0223-38-1717"を行っているのが「徳本寺」。町内の寺院はなかなかユニークです。

5 東日本大震災慰霊碑 大地の塔

東日本大震災で犠牲となられた方々を追悼し、震災の記憶を後世に伝える目的で建立。「慰霊」「復興」「記憶」「願い」の思いが竹の地下茎のように大きく伸長し、大地から成長していく様子がイメージされています。塔の高さは震災の日を表す3.11m。毎年3月11日14時46分に塔の影が刻銘板に埋め込まれた「水晶」に重なり、震災の記憶を継承します。

12 震災遺構 中浜小学校

屋上に避難した90人の命を守り抜いた校舎を被災したままの状態でも保存し一般公開。遺構保存の手法や見学体験の工夫などが評価され、グッドデザイン賞を受賞した震災遺構で、「自分のこととして」災害を捉え、考えることができます。

6 サーフポイント

山元町は海にも近い町。町内どこからでも5分ほど車を走らせれば、海岸線へ出ることができます。時に「東北の湘南」と呼ばれるのはこのため。打ち寄せる穏やかな波。吹き抜ける爽やかな潮風。どこまでも続く海のすくすくそばで、のんびりと癒しの時間を楽しむのもオススメです。



7 やえがきじんじや 八重垣神社

応永18年(西暦1411年)藤波秀雄が伊勢神宮に詣り、素盞鳴尊の神霊を乞い牛頭天王と称し鎮守したとされています。東日本大震災の津波ですべて流されましたが、6年半を経て新たな社殿が完成。近くには、築山(避難丘)を備えた「笠野避難丘公園」があります。太平洋や大区画のほ場の眺めがオススメです。

海の見える公園

- 8 うしほしこうえん 牛橋公園 所/宮城県亶理郡山元町山寺字東泥沼15
- 9 はながまひなんおかこうえん 花釜避難丘公園 所/宮城県亶理郡山元町山寺字浜140-5
- 10 かきのひなんおかこうえん 笠野避難丘公園 所/宮城県亶理郡山元町高瀬字笠野73
- 11 いそざきやまこうえん 磯崎山公園 所/宮城県亶理郡山元町坂元字浜谷地44-1





深山山麓少年の森

BMXバイクコースやアスレチック遊具などを備えたレクリエーション施設。緑の中を思いっきり走るのにおすすめ!また、施設内から標高287mの深山頂上まで行ける深山自然観察路もあり、四季折々の彩りを感じることができます。

所/宮城県亶理郡山元町山寺字新山85
☎0223-37-3150
利用時間/9:00~17:00
休/月曜(祝日の場合は翌日)、年末年始



磯崎山公園(唐船番所跡)

仙台藩にあった外国船を監視するための御番所の一つがこの磯崎山。現在は公園として整備されている番所跡からは、金華山や仙台湾、鶉の尾崎が一望できます。伊達政宗公が生まれて初めて海を見たのが、ここ磯浜ともいわれています。

所/宮城県亶理郡山元町坂元字浜谷地44-1
☎0223-37-5111(山元町建設課)

一年中 さあ、どこに行こう
ワクワクが止まらない!



葦首城跡(坂元神社)

葦首城は、室町時代に亶理重宗の臣、坂元三河俊久が築城したとされる城。その敷地内には、鎮守の神として歓請された元妙見宮が祀られています。明治に入り、城は廃城され、その後、明治42年に周辺の村社等と合祀され、坂元神社となって現在に至ります。

所/宮城県亶理郡山元町坂元字館下166
☎0223-38-0450(社務所)



宮城野ゴルフクラブ

太平洋に面しているため、夏は涼しく、冬は暖かく、オールシーズンプレーが可能なゴルフ場。夏は爽やかな風を受け、グリーンに癒されながらゴルフを楽しめます。また、隠れ飲食スポットでもあるクラブハウスの内のレストランは、プレイヤー以外でもファンのいるおいしいメニューが揃っているので要チェック!

所/宮城県亶理郡山元町坂元字浜沢43
☎0223-38-1101

山元町歴史民俗資料館



線刻壁画

昔の人のくらしにまつわる展示も見応えアリ!みんな、ボクに会いにきてね~



もっと知ってほしい山元町のスゴイ歴史!

山元町の歴史、文化、自然が学べる貴重な資料を展示しているよ。なかでも、合戦原遺跡の横穴墓で発見された「線刻壁画」は、なんと約1400年前、飛鳥時代頃のものなんだ。ここへ移設するのも一苦労で時間をかけ、日本初の手法を使って現地からの取り出しに成功。一緒に出土した副葬品も金銅製の太刀など驚きの品がたくさん!

所/宮城県亶理郡山元町浅生原字日向13-5
☎0223-37-0040 営/9:00~16:30
休/月曜日、祝日の翌日、年末年始
料金/一般200円、高校生等100円
小・中学生50円
※企画展開催中は変更あり



「線刻壁画」に描かれている人物をモチーフにデザインされたキャラクター。目、口、まん丸顔、一本線で描かれた体の特徴の、素朴な落書き風が持ち味。山元町の歴史PR係として活躍中。「LINEスタンプ」や各種グッズも人気。

☎0223-36-8948
(山元町教育委員会生涯学習課)

復興芝生

沿岸部農地の再生を後押ししようと生産事業法人が栽培した芝生です。ラグビーワールドカップ日本大会試合会場の「豊田スタジアム」や、東京オリンピックサッカー競技会場「ひとめばれスタジアム宮城」などで使用されています。



いちごのふるさと
山元町

電車

- JR常磐線
- ◆仙台駅→山下駅(約45分)
- ◆仙台駅→坂元駅(約50分)

車

- ◆仙台南部道路 長町IC→山元IC(約25分)
- ◆仙台東部道路 仙台東IC→山元IC(約25分)
- ◆常磐自動車道 仙台空港IC→山元IC(約15分)
- ◆東北自動車道 白石IC→山元町役場(約40分)

町の旬な観光情報は、コチラから!



山元町HP



Instagram



Facebook

山元町で宝さがしをするのが大好き!



山元町PR担当係長
ホッキーくん

発行 山元町商工観光交流課

宮城県亶理郡山元町浅生原字作田山32
TEL.0223-36-9837
<http://www.town.yamamoto.miyagi.jp/>