

ハザードマップ

(洪水・土砂災害編)

このマップは、山元町を流れる河川及び農業用排水路について、概ね1000年に一度の確率で起こる大雨(下表参照)によって水位が上がり、越堤や堤防が決壊した場合において、あらゆるケースを想定し、浸水の予想される区域や深さを示すとともに、避難に役立つ情報を取りまとめたものです。
 なお、このマップに掲載されている情報は、想定される降雨時に浸水する可能性のある範囲を示しているものであり、降雨の条件によっては、その他の範囲が浸水することもあります。

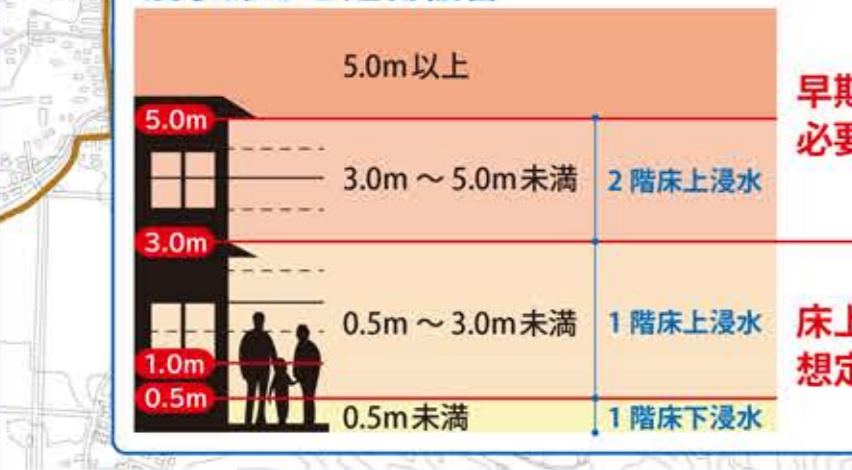
表 1000年に一度の確率で起こる降雨量(流域別)

流域名	想定最大規模降雨量
阿武隈川	316mm(2日間)
高瀬川排水路水系	729mm(24時間)
坂元川水系(坂元川・戸花川)	747mm(24時間)
一の沢川	747mm(24時間)
赤川	

- 凡例**
- 指定緊急避難場所
 - 指定避難所
 - 福祉避難所
 - 防災公園等
 - 山元町役場
 - 消防署・分署
 - 警察署・駐在所
 - アンダーパス
 - 避難道路
 - 国道
 - 県道
 - 高速道路
 - JR常磐線

- 土砂災害警戒区域**
- 土石流
 - 特別警戒区域
 - 警戒区域
 - 急傾斜地の崩壊
 - 特別警戒区域
 - 警戒区域
 - 地すべり
 - 警戒区域

- 内水氾濫域**
- 過去に内水氾濫が起きた区域
- 阿武隈川浸水想定区域**
- 阿武隈川のみ氾濫が起きた場合の浸水想定区域



- 早期立ち退き避難**
- 自宅が家屋倒壊等氾濫想定区域内にある、または浸水の深さが建物最上階の床の高さを上回る場合は、洪水の発生によって生命に危害が生じるおそれがあるため早期の立ち退き避難が必要です。
- | 区域 | 凡例 | 避難行動 |
|-----------------|---------|--|
| 家屋倒壊等氾濫想定区域 | 氾濫流 | 堤防決壊等に伴う氾濫により木造建物が倒壊するおそれがあるため、早期立ち退き避難。 |
| 家屋が水没するおそれのある区域 | 河岸侵食 | 河岸侵食により建物が倒壊するおそれがあるため、早期立ち退き避難。 |
| その他の浸水想定区域 | 浸水想定 | 建物最上階が浸水するおそれがあるため、早期立ち退き避難。または自らの判断により屋内安全確保。 |
| 浸水想定区域外 | 浸水想定区域外 | 浸水想定区域から避難して行く住民等に協力。または自らの判断により屋内安全確保。 |
- 立ち退き(たのき)避難**
- 近隣の安全を確保できる場所まで一時的に移動すること。
- 屋内安全確保**
- 建物の2階以上の安全を確保できる高さまで移動すること。

土砂災害警戒区域一覧

土石流

渓流番号	渓流名	渓流番号	渓流名
2-22-001	梅の木沢	2-22-022	高瀬大沢
2-22-002	永沢	2-22-023	上宮前沢
2-22-003	法羅沢	2-22-024	原沢
2-22-004	古寺沢	2-22-025	原沢2
2-22-005	影倉沢	2-22-026	原沢3
2-22-006	じんむ沢	2-22-027	浅生原沢
2-22-007	新田沢	2-22-028	浦沢
2-22-008	羽山沢	2-22-029	新山沢
2-22-009	大世沢	2-22-030	新山沢2
2-22-011	戸花山沢	2-22-031	谷原沢
2-22-013	北ノ入沢	2-22-032	日向沢2
2-22-014	南柳沢	2-22-033	日向沢
2-22-015	小平川	2-22-034	柳田沢
2-22-018	館内沢	2-22-035	柳田沢2
2-22-019	大沢	2-22-036	寛足南沢2
2-22-020-1	大沢2-1	2-22-037-1	寛足南沢-1
2-22-020-2	大沢2-2	2-22-037-2	寛足南沢-2
2-22-020-3	大沢2-3	2-22-039	寛足中沢
2-22-021	南山沢	2-22-040	寛足沢

急傾斜地

箇所番号	箇所名	箇所番号	箇所名
I-自-0293	横山	II-自-0727	小腰前
I-自-0359	八手庭	II-自-0727	下宮前
I-自-1199	山崎	III-自-0224	南柳沢の2
I-自-1361	作田山	III-自-0225	馬場
II-自-0033	握の2	III-自-0226	戸花山の1
II-自-0724	大夫	III-自-0227	戸花山の2
II-自-0725	八手庭横山	III-自-0228	戸花山の3
II-自-0726	大平横山		

地すべり

箇所番号	箇所名
105	小斎峠

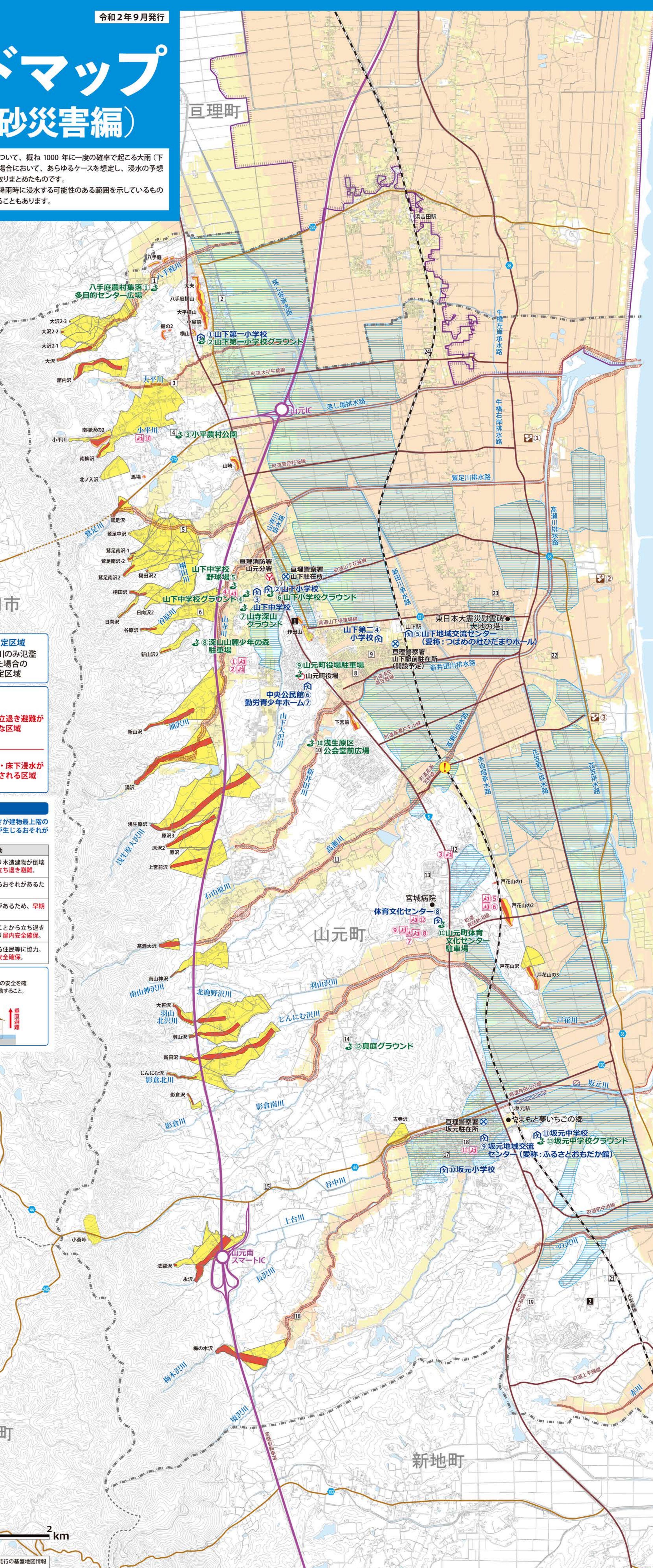
指定緊急避難場所

名称	所在地	収容面積(おおよそ)
1 八手庭農村集落多目的センター広場	八手庭字北向 38-2	1,000 m ²
2 山下第一小学校グラウンド	大平字握 6	5,000 m ²
3 小平農村公園	小平字館 18-1	900 m ²
4 山下中学校グラウンド	山寺字畑中 44	6,000 m ²
5 山下中学校野球場	山寺字畑中 46-1	10,000 m ²
6 山下小学校グラウンド	山寺字畑前 12	4,800 m ²
7 山寺深山グラウンド	山寺字堤山 44-1	4,700 m ²
8 深山山麓少年の森駐車場	山寺字新山 85	2,400 m ²
9 山元町役場駐車場	浅生原字田山 32	20,000 m ²
10 浅生原区公会堂前広場	浅生原字下宮前 57	1,400 m ²
11 山元町体育文化センター駐車場	高瀬字合戦原 100-1	900 m ²
12 真庭グラウンド	真庭字原 62	3,300 m ²
13 坂元中学校グラウンド	坂元字山作 1	20,000 m ²

指定避難所

名称	所在地	連絡先
1 山下第一小学校	大平字握 6	0223-37-0044
2 山下小学校	山寺字畑前 12	0223-37-0018
3 山下中学校	山寺字畑中 29	0223-37-0032
4 山下第二小学校	つばめの杜一丁目 3	0223-37-0072
5 防災拠点・山下地域交流センター(要称: つばめの杜ひだまりホール)	つばめの杜一丁目 8	0223-37-5592
6 山元町中央公民館	浅生原字日向 12-1	0223-37-0119
7 山元町勤労青少年ホーム	浅生原字日向 12-1	0223-37-5116
8 山元町体育文化センター	高瀬字合戦原 100-1	0223-37-2919
9 防災拠点・坂元地域交流センター(要称: ふるさとおもたか館)	坂元字町東 1-60	0223-38-0301
10 坂元小学校	坂元字館下 159-1	0223-38-0305
11 坂元中学校	坂元字山作 1	0223-38-0309

この地図の作成に当たっては、国土地理院の承認を得て、同院発行の基礎地図情報を使用した。(承認番号 R2Hs181)



緊急連絡先

町	名称	所在地	連絡先
山元町役場	山元町浅生原字田山 32	0223-37-1111	
あぶくま消防本部(119番)	岩沼市末広一丁目 6-32	0223-22-5189	
消防 互理消防署	互理町字祝田 34-2	0223-34-1155	
互理消防署山元分署	山元町山寺字田 10-1	0223-37-1185	
警察 互理警察署(110番)	互理町字旧館 61-21	0223-34-2111	
互理警察署山下駐在所	山元町山寺字田 44-17	0223-37-0024	
互理警察署山下駅前駐在所	山元町	0223-37-	
互理警察署坂元駐在所	山元町坂元町東 1-12	0223-38-0329	
その他	東北電力テレフォン案内	0120-175-366	

指定緊急避難場所 (令和2年9月現在)

指定緊急避難場所とは、地震による火災や津波などの災害から住民のみならず一時避難するための場所(公園、学校等公共施設のグラウンド等)です。

名称	所在地	収容面積(おおよそ)
1 八手庭農村集落多目的センター広場	八手庭字北向 38-2	1,000 m ²
2 山下第一小学校グラウンド	大平字握 6	5,000 m ²
3 小平農村公園	小平字館 18-1	900 m ²
4 山下中学校グラウンド	山寺字畑中 44	6,000 m ²
5 山下中学校野球場	山寺字畑中 46-1	10,000 m ²
6 山下小学校グラウンド	山寺字畑前 12	4,800 m ²
7 山寺深山グラウンド	山寺字堤山 44-1	4,700 m ²
8 深山山麓少年の森駐車場	山寺字新山 85	2,400 m ²
9 山元町役場駐車場	浅生原字田山 32	20,000 m ²
10 浅生原区公会堂前広場	浅生原字下宮前 57	1,400 m ²
11 山元町体育文化センター駐車場	高瀬字合戦原 100-1	900 m ²
12 真庭グラウンド	真庭字原 62	3,300 m ²
13 坂元中学校グラウンド	坂元字山作 1	20,000 m ²

指定避難所 (令和2年9月現在)

指定避難所とは、想定される災害による影響が比較的少ない場所に立地し、各種災害による家屋被害やその危険がある住民等を収容するための施設です。

名称	所在地	連絡先
1 山下第一小学校	大平字握 6	0223-37-0044
2 山下小学校	山寺字畑前 12	0223-37-0018
3 山下中学校	山寺字畑中 29	0223-37-0032
4 山下第二小学校	つばめの杜一丁目 3	0223-37-0072
5 防災拠点・山下地域交流センター(要称: つばめの杜ひだまりホール)	つばめの杜一丁目 8	0223-37-5592
6 山元町中央公民館	浅生原字日向 12-1	0223-37-0119
7 山元町勤労青少年ホーム	浅生原字日向 12-1	0223-37-5116
8 山元町体育文化センター	高瀬字合戦原 100-1	0223-37-2919
9 防災拠点・坂元地域交流センター(要称: ふるさとおもたか館)	坂元字町東 1-60	0223-38-0301
10 坂元小学校	坂元字館下 159-1	0223-38-0305
11 坂元中学校	坂元字山作 1	0223-38-0309

福祉避難所 (令和2年9月現在)

福祉避難所とは、介護の必要な高齢者や障がい者など一般の避難所では生活に支障をきたす方向けの避難所です。必要に応じ、各避難所から福祉避難所に移動していただきます。

名称	所在地	連絡先
1 介護老人保健施設 アルカディアエル	山寺字堤山 8-5	0223-37-5885
2 ケアハウス アポロン	山寺字堤山 8-3	0223-33-8898
3 さくらデイサービス	高瀬字合戦原 54-2	0223-23-1187
4 デイサービスエス	山寺字畑中 10-7	0223-33-8850
5 山元町デイサービスセンター 知楽荘	高瀬字合戦原 111-82	0223-37-4855
6 特別養護老人ホーム みやま荘	高瀬字合戦原 111-11	0223-37-3880
7 障害者支援施設 静和園	真庭字生名東 72-2	0223-37-0075
8 山元町共同作業所	真庭字生名東 75-7	0223-37-2213
9 ミニホーム館広場	真庭字生名東 119-1	0223-37-3333
10 アイ・ハウスにここ	小平字北ノ入 56-2	0223-33-8388
11 せりふデイサービス	坂元字町 44-1	0223-38-1661
12 宮城県立山元支援学校	高瀬字合戦原 100-2	0223-37-0518

防災公園等 (令和2年9月現在)

津波襲来時に沿岸部利用者の一時避難場所として、築山(避難丘)を備えた防災公園(標高:9m)を整備しました。

名称	所在地
1 牛橋公園(避難丘)	山寺字東沼 163
2 花蓋避難丘公園	山寺字浜 140-5
3 笠野避難丘公園	高瀬字笠野 73
4 震災遺構中浜小学校	坂元字久根 22-2

地区緊急集合場所 (令和2年9月現在)

名称	所在地
1 當麻稲荷神社(山下区)	山寺字山下 52
2 新中永産地先(中浜区)	坂元字新中永産地先
3 木ノ岡地先(磯区)	坂元字木ノ岡地先
4 磯崎山公園(磯区)	坂元字浜谷地

地区一時集合場所 (令和2年9月現在)

名称	所在地
1 八手庭農村集落多目的センター(八手庭区)	八手庭字北向 40
2 横山老人憩の家(横山区)	八手庭字横山 47-3
3 大平生活センター(大平区)	大平字清水 25-2
4 小平老人憩の家(小平区)	小平字館 13-2
5 寛足公会堂(寛足区)	寛足字中島 55-2
6 山寺生活センター(山寺区)	山寺字谷原 89-3
7 山下生活センター(山下区)	山寺字田山 44-4
8 つばめの杜集会所(つばめの杜西区)	つばめの杜 4丁目 28
9 つばめの杜集会所(つばめの杜東区)	つばめの杜 3丁目 18
10 浅生原公会堂(浅生原区)	浅生原字新宮前 21
11 高瀬農村集落多目的センター(高瀬区)	高瀬字竹の内原 53
12 合戦原堂舎(合戦原区)	高瀬字合戦原 30-5
13 榎塚集会所(榎塚自治会)	高瀬字合戦原 100-17
14 真庭区民会館(真庭区)	真庭字原 65-1
15 久保間生活センター(久保間区)	坂元字上作内 13
16 中山区民会館(中山区)	坂元字熊の堂 16-1
17 下郷区公会堂(下郷区)	坂元字館下 93-3
18 町老人憩の家(町区)	坂元字町 58-1
19 上平老人憩の家(上平区)	坂元字下原 30-1
20 磯区集会所(磯区)	坂元字木ノ岡 34-1
21 中浜区集会所(中浜区)	坂元字中永産 36-31
22 笠野地区集会所(笠野区)	高瀬字西北谷地 129-24
23 花蓋区交流センター(花蓋区)	山寺字北頭南 66-11
24 牛橋区民会館(牛橋区)	山寺字西牛橋 40-85