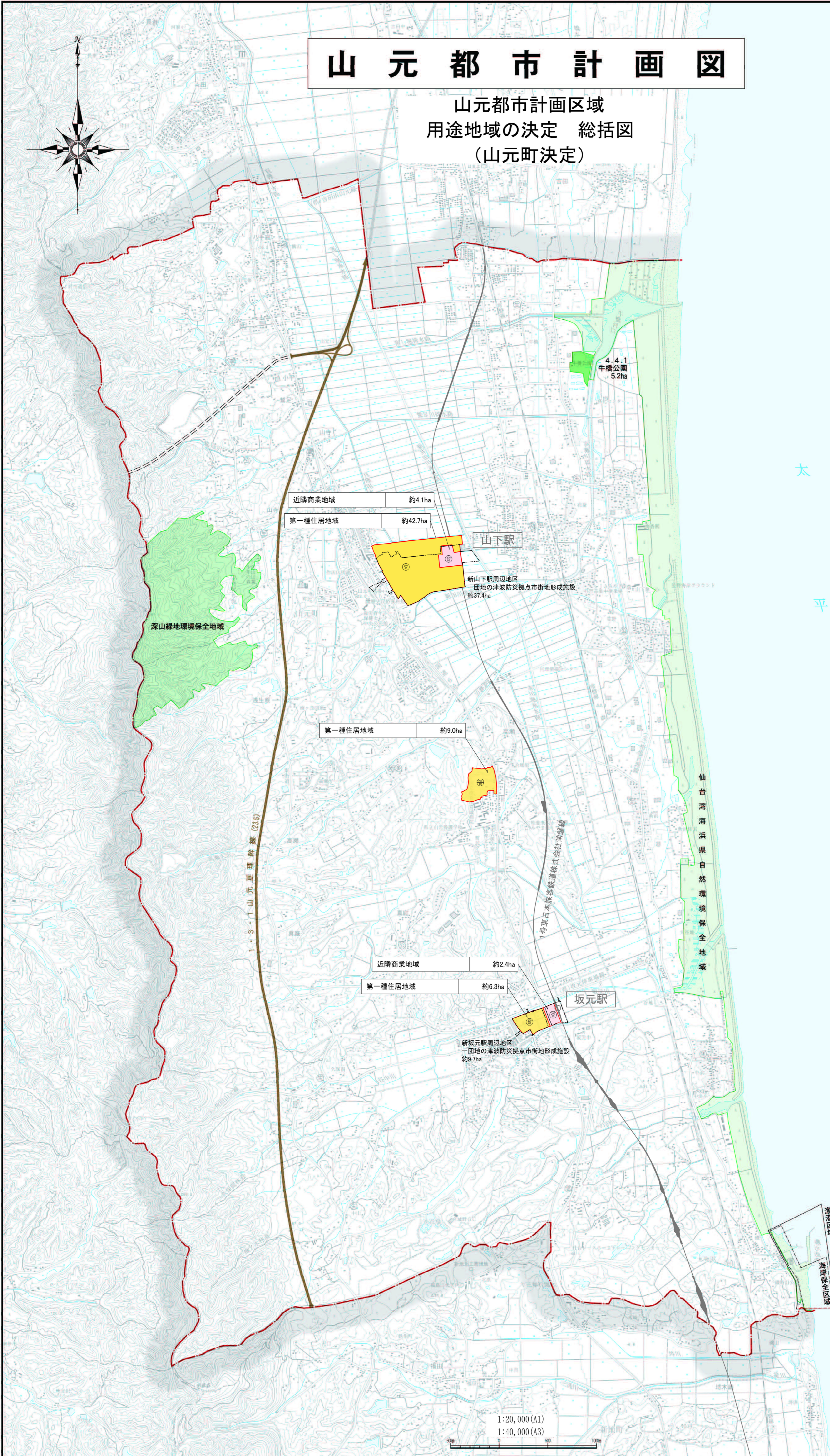
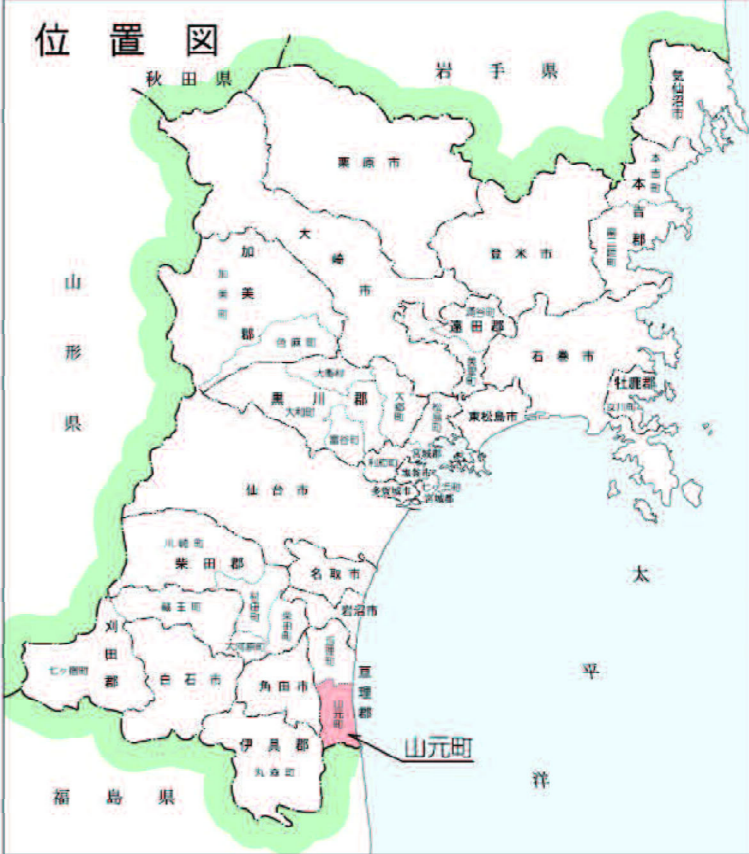


この地図の作成に当たっては、国土地理院長の承認を得て、同院発行の2万5千分の1地形図を使用したものである。(承認番号 平20第2号、第203-2417号)

山元都市計画図

山元都市計画区域 用途地域の決定 総括図 (山元町決定)



太平洋

凡例	
	用途地域を指定する区域

凡例	
	都市計画区域
	都市計画道路
	4.4.1牛橋公園
	仙台湾海浜県自然環境保全地域
	深山緑地環境保全地域
	一団地の津波防災拠点市街地形成施設
	1号東日本旅客鉄道株式会社常磐線
	第一種住居地域 (200/60) 上段:容積率 下段:建蔽率
	近隣商業地域 (200/80) 上段:容積率 下段:建蔽率

1:20,000(A1)
1:40,000(A3)