

施設利用料金

※価格は全て税込み / () 内は町民料金

【バーベキュー設備】 バーベキュー広場 1 区画 / 1 日 1,000 円 (500 円)
バーベキューコンロ 1 台 / 1 日 1,000 円 (500 円)

【人工芝そりすべり】 そりレンタル 1 台 / 1 日 中学生以下 200 円 (100 円)
高校生以上 400 円 (200 円)

【BMX】 BMX コース使用 1 時間 中学生以下 100 円 (50 円)
高校生以上 200 円 (100 円)
BMX レンタル 1 台 / 1 時間 中学生以下 200 円 (100 円)
高校生以上 400 円 (200 円)

【管理棟】 研 修 室 1 時間 200 円 (100 円)
シャワー室 1 回 (15 分) 200 円 (100 円)



山元町深山山麓少年の森 【やまもとちょう しんざんさんろく しょうねんのもり】

開 館 時 間 9 : 00 ~ 17 : 00
※バーベキュー広場 10 : 00 ~ 16 : 00

休 館 日 毎週月曜日 (月曜日が祝休日の場合は翌日)
年末年始

所 在 地 〒989-2201
宮城県亶理郡
山元町山寺字新山85番地

お問い合わせ 0223-37-3150
山寺新山愛林会
(山元町深山山麓少年の森 指定管理者)

交 通 案 内 車でお越しの方
常磐自動車道
山元ICから5分
山元南スマートICから7分
JR常磐線山下駅から5分

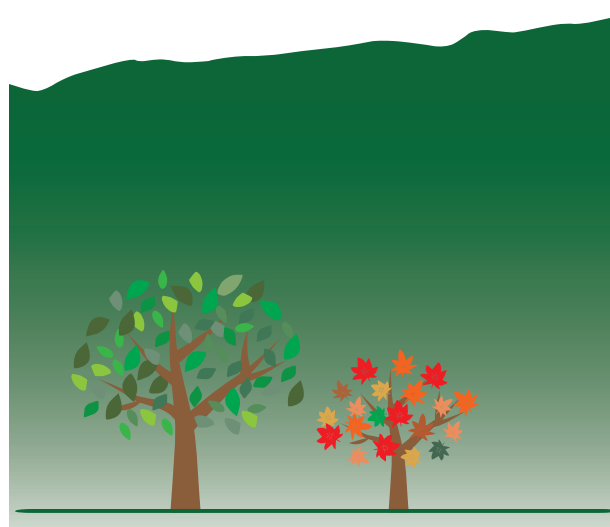


バーベキュー場等予約は専用の
WEB 予約サイトをお願いします
<https://reserva.be/shonennomori/about>

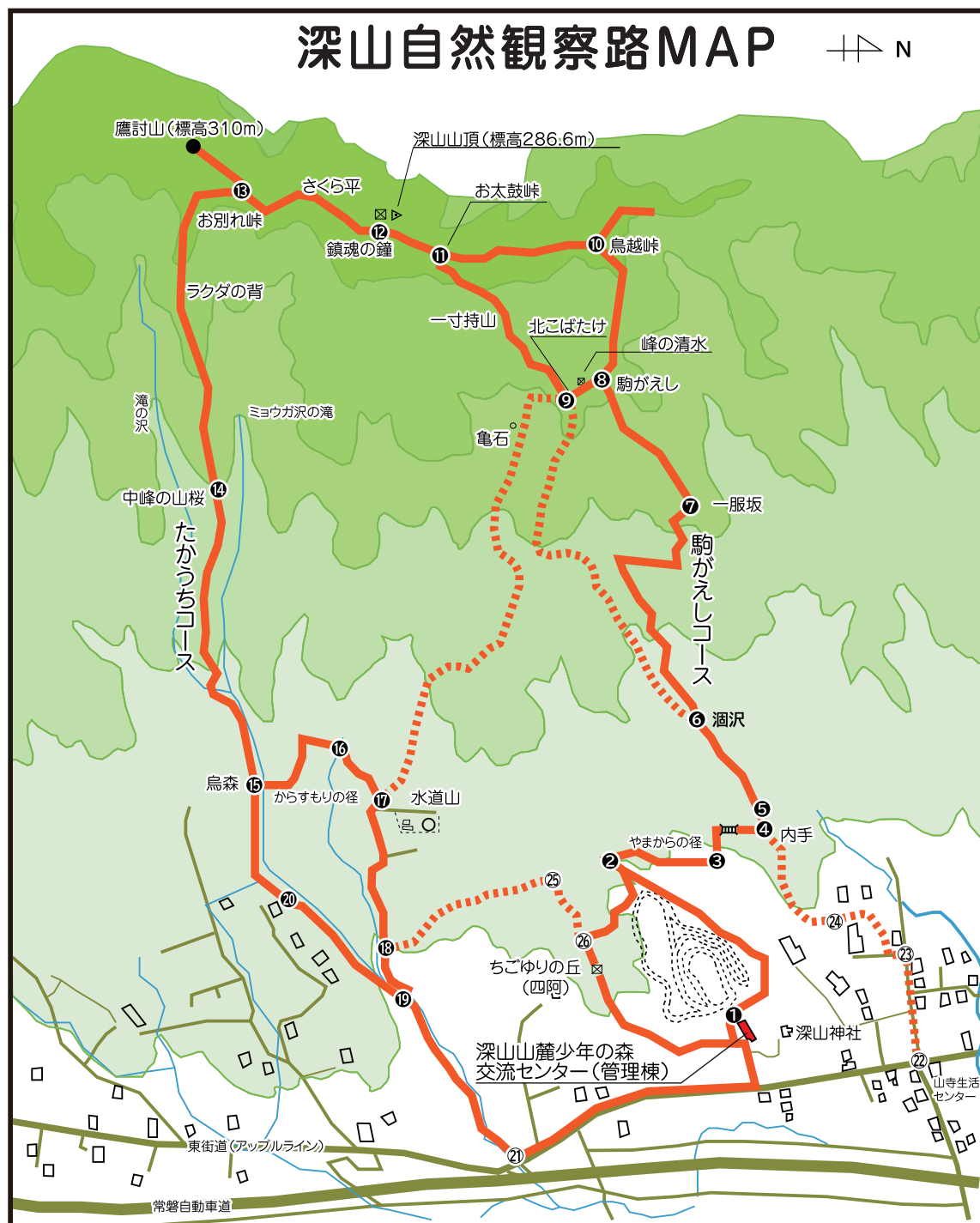
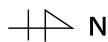


山元町深山山麓少年の森

Shinzan Sanroku Shonen no Mori



深山自然観察路MAP



深山 (しんざん)

山元町と角田市にまたがる深山は、ハイキングルートも整備されているほか、頂上付近からの眺望も開けた標高 287 メートルの低山です。



深山自然観察路

「駒がえしコース」「たかうちコース」の 2 つのルート (約 2km) で頂上を目指す、気持ちの良いハイキングルートです。山頂は広場になっており、東は太平洋、西は蔵王の山並みと角田盆地を望むことができます。この深山周辺一帯は、県の緑地環境保全地域の指定を受け、自然が豊かで自然観察に適しています。

駒がえしコース 登り60分 / 下り40分
たかうちコース 登り70分 / 下り50分



登山者の皆様へ

- 登山は年間を通じて楽しめますが、事故やトラブルに関しては自己責任となります。
- 特定の時期にはクマやスズメバチなどの危険な生物が出現する可能性がありますので、ご注意ください。
- 足元が滑りやすい箇所もありますので、十分注意して歩行してください。