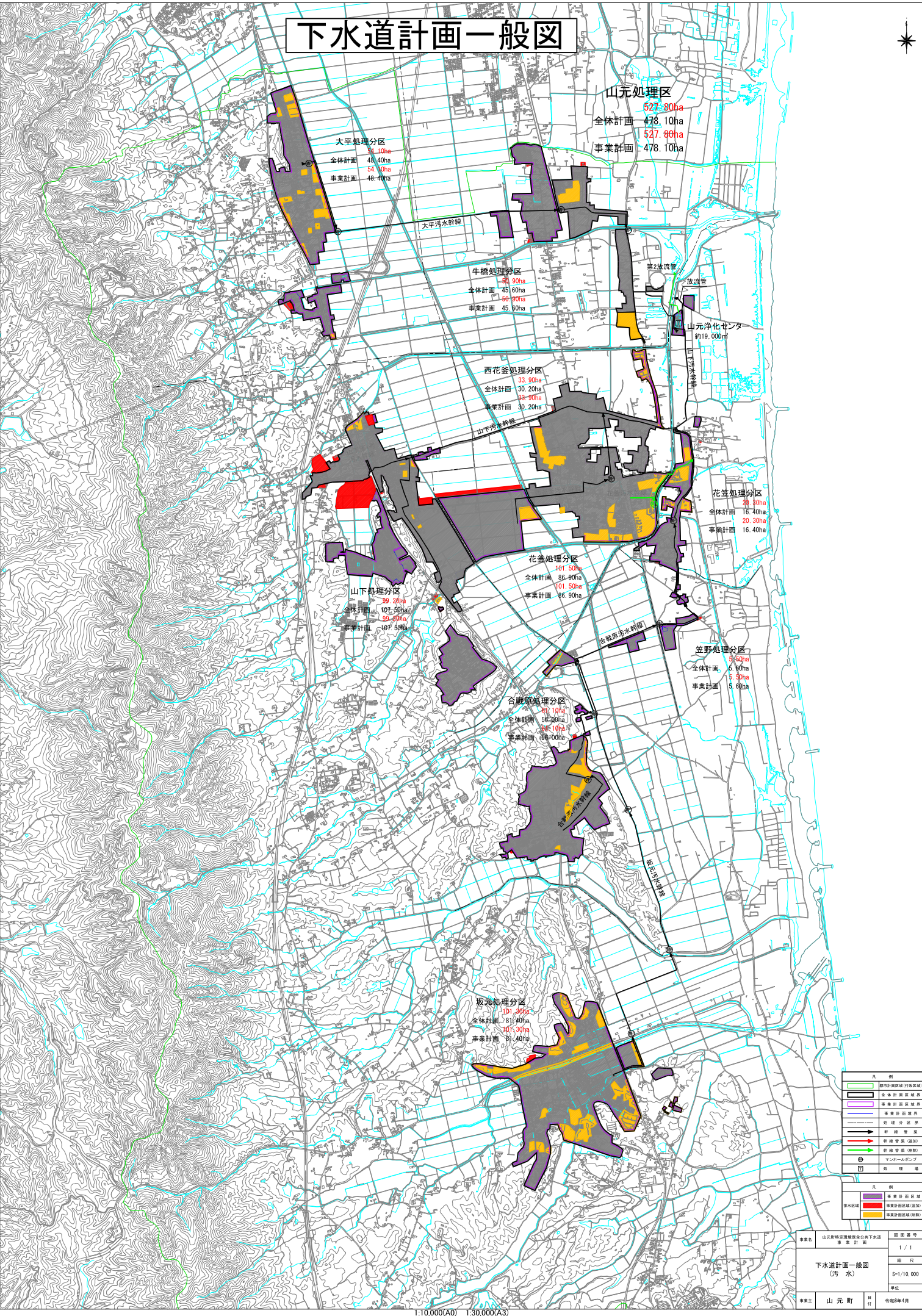


下水道計画一般図



大平処理分区
 34.10ha
 全体計画 48.40ha
 事業計画 48.40ha

山元処理区
 527.80ha
 全体計画 478.10ha
 事業計画 478.10ha

牛橋処理分区
 41.90ha
 全体計画 45.60ha
 事業計画 45.60ha

西花釜処理分区
 33.90ha
 全体計画 30.20ha
 事業計画 30.20ha

山元浄化センター
 約19,000㎡

花釜処理分区
 21.30ha
 全体計画 16.40ha
 事業計画 16.40ha

花釜処理分区
 101.50ha
 全体計画 96.90ha
 事業計画 96.90ha

山下処理分区
 39.20ha
 全体計画 107.50ha
 事業計画 107.50ha

笠野処理分区
 5.60ha
 全体計画 5.30ha
 事業計画 5.60ha

合蔵原処理分区
 81.10ha
 全体計画 58.00ha
 事業計画 58.00ha

板元処理分区
 101.30ha
 全体計画 81.40ha
 事業計画 81.40ha

凡例	
	都市計画区域(行政区域)
	都市計画区域(緑地)
	全体計画区域
	事業計画区域
	処理分区
	処理分区
	処理分区界
	幹線管渠
	幹線管渠(追加)
	幹線管渠(廃止)
	マンホールポンプ
	放流口

凡例	
	事業計画区域
	事業計画区域(追加)
	事業計画区域(廃止)

事業名	山元町特定区域整備基金公共下水道事業計画	図面番号	1 / 1
下水道計画一般図 (汚水)		縮尺	1:10,000
		単位	メートル
事業主	山元町	日付	令和5年4月

1:10,000(A0) 1:30,000(A3)