

桜花
爛漫

2026年 花見頃

4/5日~15水

ふると 戸花山の桜

春だ
桜だ
満開だ

東日本大震災より15年
ここに希望の桜があります

アクセス



穴場お花見スポット

見に来てけらい

おすすめスポット

- 希望広場
しだれ桜、ソメイヨシノ
- ハワイ広場
ソメイヨシノ、八重桜
- 戸花山 山頂
山桜と太平洋

【注意事項】お花見の皆様へ

- ゴミは自分でお持ち帰りください。
- トイレは仮設しかございません。
- 戸花山においての事故等につきましては一切の責任を負いかねます。あらかじめご了承ください。

山元町



戸花山 桜ハイキング コース案内

桜見頃箇所

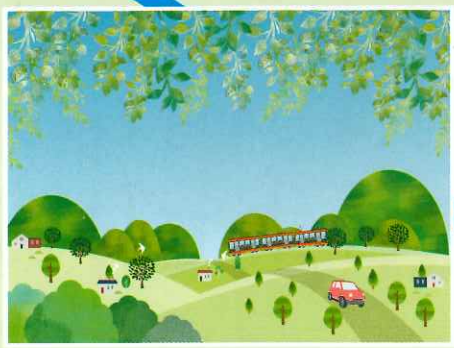
ハワイ広場から太平洋が一望出来ます



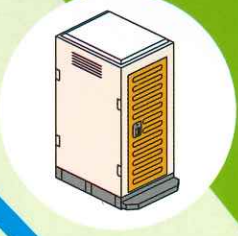
戸花山入口と戸花慈母観世音



常磐線と坂元駅周辺が見えます



仮設トイレ



休憩用ベンチ



希望広場、ハワイ広場
遊歩道の要所にベンチ
を設置しました。

— 完成した遊歩道
— 未完成遊歩道

遊歩道の名称は、
“NOMURAさくらロード”
になります。

戸花橋

常磐線

戸花川