

総合防災訓練を実施します ～津波避難文化の定着を目指して～

令和元年9月1日(日) 9時00分～11時30分
雨天決行(荒天中止)

特徴(ポイント)

- ① 町内全小中学生と地域住民が一体となった避難訓練及び防災研修会を継続実施します。
- ② 浜通りの行政区における「車による津波避難訓練」を継続実施します。
- ③ 浜通りからの車避難による安全性と有効性の検証を行うとともに、消防団及び交通指導隊による車両誘導の実践訓練を行います。

1部 | 避難訓練 時間/9時00分～10時00分頃まで

津波(丘通りの行政区は、水害・土砂災害)からの避難訓練及び町内全小中学生と地域住民が一体となった避難訓練を行います。防災行政無線やエリアメールから避難情報が流れたら避難してください。なお、当日は訓練開始(地震発生等)を知らせるため、防災行政無線でサイレンを吹鳴します。訓練ですのでお間違えのないようにお願いします。

【避難場所】

- 浜通りの行政区(車による避難訓練・地区により徒歩避難の行政区有)
 - 木の岡地先・磯崎山(磯区)、新中永窪地先(中浜区)、防災拠点・山下地域交流センター・合戦原学堂(笠野区)、山下中学校・山元町中央公民館(花釜区)、牛橋区民会館(牛橋区)
- 丘通りの行政区(徒歩による避難訓練)
 - 八手庭農村集落多目的センター(八手庭区)、山下第一小学校(横山区)、大平生活センター(大平区)、小平老人憩の家(小平区)、鷲足区公会堂(鷲足区)、山寺生活センター・山下中学校(山寺区)、山元町中央公民館・當護稲荷神社・山下生活センター・山下小学校(山下区)、浅生原区公会堂(浅生原区)、高瀬農村集落多目的センター(高瀬区)、合戦原学堂(合戦原区)、真庭区民会館(真庭区)、久保間生活センター(久保間区)、中山区民会館(中山区)、坂元小学校(下郷区)、防災拠点・坂元地域交流センター(町区)、上平老人憩の家(上平区)、山下第二小学校(つばめの杜西区・東区)、桜塚集会所(桜塚地区)

2部 | 防災研修会 時間/10時00分～11時30分頃まで、場所/各避難場所

各避難場所等において自主防災組織単位による、小中学生と地域住民が一体となった防災研修会を開催し、地域住民相互の協力体制の確立と、自助・共助意識の高揚を図ります。

◎防災研修会メニュー【各会場により異なります】

- 炊き出し、土のう作成、人命救助など
- 消防団の訓練展示
- 消防署による防災教育
- 防災士による研修
- 自衛隊と町の合同訓練
- 震災時に活躍するはたらく車(東北電力、TOYOTA)の展示

お問い合わせ : 山元町役場 総務課 TEL 0223-37-1111
主催/山元町

水害・土砂災害の防災情報の伝え方が変わります

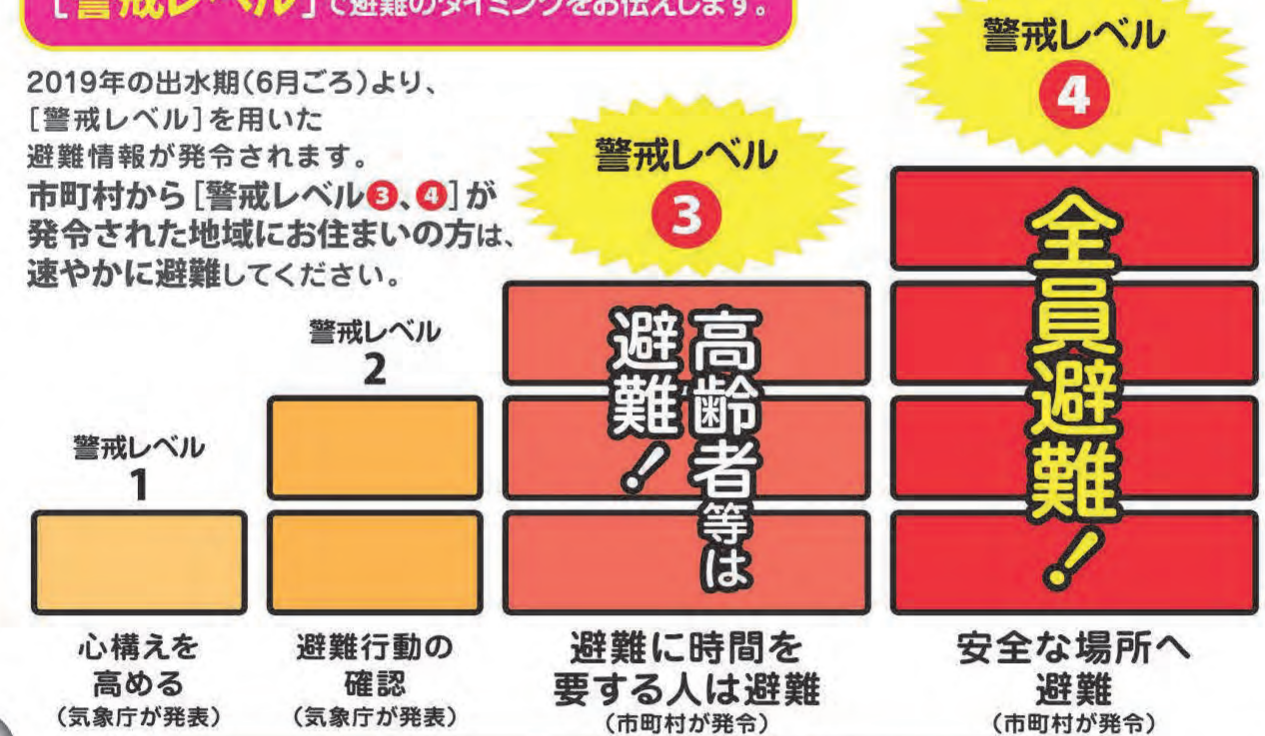
逃げ遅れゼロへ!

防災情報はいろいろあるけど
いつ避難すればいいの?

警戒レベル **4** で **全員避難!!**

[警戒レベル]で避難のタイミングをお伝えします。

2019年の出水期(6月ごろ)より、
[警戒レベル]を用いた
避難情報が発令されます。
市町村から[警戒レベル3、4]が
発令された地域にお住まいの方は、
速やかに避難してください。



[警戒レベル5] (市町村が発令)は既に災害が発生している状況です。

次のような内容で自治体から避難行動を呼びかけます!

呼びかけの一例

警戒レベル 4

避難勧告の伝達文例

- 緊急放送、緊急放送、警戒レベル4、避難開始。
緊急放送、緊急放送、警戒レベル4、避難開始。
- こちらは、〇〇市です。
- 〇〇地区に洪水に関する警戒レベル4、避難勧告を発令しました。
- 〇〇川が氾濫するおそれのある水位に到達しました。
- 〇〇地区の方は、速やかに全員避難を開始してください。
- 避難場所への避難が危険な場合は、近くの安全な場所に避難するか、屋内の高いところに避難してください。

警戒レベルととるべき行動を端的に伝えます

避難勧告の発令を伝えます

災害が切迫していることを伝えます

とるべき行動を伝えます

内閣府(防災担当)・消防庁

山元町総合防災訓練「避難場所等及び車による津波避難ルート」について

交通渋滞が予想されるため、事前に迂回ルートの確認等を、お願いします。



- : 指定緊急避難場所
- : 指定避難所
- ◎ : 指定緊急避難場所兼指定避難所
- (Blue) : 地区一時避難所
- (Blue) : 地区緊急避難場所
- ★ : アンダーパス
- (Green) : 国道6号
- (Purple) : 町道1号東街道線
- (Dashed Purple) : 住民の渋滞時迂回ルート
- (Green) : 避難目標地点 (津波の危険から身の安全を守るための目標地点であり、指定避難所ではありません)

新地町

巨理町

太平洋

3.11津波浸水区域