

記者発表資料
 令和3年8月28日
 疾病・感染症対策課感染症対策班
 担当：高橋
 電話：022-211-2632

新型コロナウイルス感染症(COVID-19)患者の発生等について

今般、宮城県内におきまして、新たに75名(14209～14283例目)の新型コロナウイルス感染症患者及び死亡者1名が確認されました。患者の概要は以下のとおりです。

1 新規患者の概要

No	年代	性別	職業	居住地	発症日	症状	陽性判明日	接触歴	療養状況	重症	その他
14209	50代	女性	無職	白石市	8/23	あり	8/27	調査中	調整中		
14210	40代	男性	無職	角田市	8/26	あり	8/28	調査中	調整中		
14211	30代	男性	会社員	大河原町	8/27	あり	8/27	調査中	調整中		
14212	20代	女性	会社員	大河原町	8/24	あり	8/27	調査中	調整中		
14213	40代	男性	会社員	大河原町	8/24	あり	8/27	調査中	調整中		
14214	20代	女性	会社員	柴田町	8/24	あり	8/28	調査中	調整中		
14215	10代	女性	学生	塩竈市	8/24	あり	8/27	あり	調整中		
14216	10代	男性	学生	塩竈市	8/25	あり	8/27	あり	調整中		
14217	30代	男性	会社員	塩竈市	8/25	あり	8/27	あり	調整中		
14218	10代	男性	学生	塩竈市	8/23	あり	8/27	あり	調整中		
14219	10代	男性	学生	塩竈市	8/27 (採取日)	なし	8/28	あり	調整中		
14220	30代	男性	会社員	塩竈市	8/25	あり	8/28	調査中	調整中		
14221	30代	女性	パート	多賀城市	8/25	あり	8/27	あり	調整中		
14222	10歳未満	男性	未就学児	多賀城市	8/25	あり	8/27	あり	調整中		
14223	10歳未満	女性	学生	多賀城市	8/26 (採取日)	なし	8/27	あり	調整中		
14224	30代	女性	公務員	多賀城市	8/23	あり	8/27	あり	調整中		
14225	10歳未満	男性	未就学児	多賀城市	8/25	あり	8/27	あり	調整中		
14226	10歳未満	男性	未就学児	多賀城市	8/25	あり	8/27	あり	調整中		
14227	20代	男性	会社員	多賀城市	8/26	あり	8/27	あり	調整中		

No	年代	性別	職業	居住地	発症日	症状	陽性 判明日	接触歴	療養 状況	重症	その他
14228	40代	男性	会社員	多賀城市	8/26	あり	8/27	調査中	調整中		
14229	50代	女性	団体職員	多賀城市	8/27 (採取日)	なし	8/28	あり	調整中		
14230	30代	男性	会社員	松島町	8/22	あり	8/27	調査中	調整中		
14231	30代	女性	無職	松島町	8/22	あり	8/27	調査中	調整中		
14232	40代	男性	会社員	松島町	8/25	あり	8/28	あり	調整中		
14233	20代	男性	会社員	利府町	8/26	あり	8/27	あり	調整中		
14234	40代	男性	アルバイト	利府町	8/25	あり	8/27	調査中	調整中		
14235	50代	女性	無職	利府町	8/26	あり	8/27	調査中	入院中		
14236	10歳 未満	女性	未就学児	利府町	8/27	あり	8/28	あり	調整中		
14237	10代	男性	学生	利府町	8/27	あり	8/28	あり	調整中		
14238	30代	男性	会社員	利府町	8/27	あり	8/28	あり	調整中		
14239	10代	女性	学生	名取市	8/26 (採取日)	なし	8/27	あり	調整中		
14240	10代	男性	学生	名取市	8/20	あり	8/27	あり	調整中		
14241	40代	男性	会社員	名取市	8/24	あり	8/27	あり	調整中		
14242	10歳 未満	男性	未就学児	名取市	8/24	あり	8/27	調査中	調整中		
14243	50代	男性	会社員	名取市	8/22	あり	8/27	あり	調整中		
14244	80代	女性	無職	名取市	8/21	あり	8/27	調査中	調整中		
14245	50代	女性	パート	名取市	8/20	あり	8/27	調査中	調整中		
14246	20代	男性	自営業	名取市	8/24	あり	8/27	調査中	調整中		
14247	40代	男性	会社員	名取市	8/26	あり	8/27	調査中	調整中		
14248	10代	男性	学生	亶理町	8/26	あり	8/26	調査中	調整中		
14249	10代	男性	学生	亶理町	8/23	あり	8/27	調査中	調整中		
14250	30代	男性	会社員	亶理町	8/26	あり	8/27	あり	調整中		
14251	30代	男性	会社員	山元町	8/26	あり	8/27	あり	調整中		

No	年代	性別	職業	居住地	発症日	症状	陽性 判明日	接触歴	療養 状況	重症	その他
14252	10歳 未満	女性	未就学児	山元町	8/25	あり	8/27	あり	調整中		
14253	10歳 未満	男性	未就学児	山元町	8/27	あり	8/27	あり	調整中		
14254	10代	女性	学生	富谷市	8/26	あり	8/27	調査中	調整中		
14255	30代	男性	会社員	富谷市	8/25	あり	8/27	調査中	調整中		
14256	30代	男性	会社員	富谷市	8/24	あり	8/27	調査中	調整中		
14257	30代	男性	会社員	富谷市	8/24	あり	8/27	調査中	調整中		
14258	30代	女性	会社員	富谷市	8/21	あり	8/27	あり	調整中		
14259	70代	男性	無職	大和町	8/27 (採取日)	なし	8/28	あり	調整中		
14260	40代	女性	会社員	大和町	8/27 (採取日)	なし	8/28	あり	調整中		
14261	10代	男性	学生	大和町	8/27 (採取日)	なし	8/28	あり	調整中		
14262	60代	女性	無職	大和町	8/27 (採取日)	なし	8/28	あり	調整中		
14263	10代	男性	学生	大崎市	8/17	あり	8/27	あり	調整中		
14264	30代	男性	会社員	大崎市	8/24	あり	8/27	あり	調整中		
14265	40代	女性	会社員	大崎市	8/25	あり	8/27	あり	調整中		
14266	10代	男性	学生	大崎市	8/25	あり	8/27	あり	調整中		
14267	50代	女性	アルバイト	涌谷町	8/27 (採取日)	なし	8/28	あり	調整中		
14268	60代	男性	パート	栗原市	8/19	あり	8/27	調査中	入院中		
14269	10代	男性	アルバイト	栗原市	8/26	あり	8/27	あり	調整中		
14270	60代	男性	無職	栗原市	8/27 (採取日)	なし	8/28	あり	調整中		
14271	50代	男性	会社員	登米市	8/26 (採取日)	なし	8/27	あり	調整中		
14272	80代	女性	無職	登米市	8/26	あり	8/27	あり	調整中		
14273	30代	男性	会社員	登米市	8/26	あり	8/28	調査中	調整中		
14274	30代	男性	会社員	石巻市	8/25	あり	8/27	調査中	調整中		
14275	10代	女性	学生	石巻市	8/26 (採取日)	なし	8/27	あり	調整中		

No	年代	性別	職業	居住地	発症日	症状	陽性判明日	接触歴	療養状況	重症	その他
14276	20代	男性	会社員	石巻市	8/26	あり	8/27	調査中	入院中		
14277	50代	男性	自営業	石巻市	8/25	あり	8/27	調査中	入院中		
14278	20代	男性	会社員	石巻市	8/26	あり	8/27	調査中	調整中		
14279	80代	男性	無職	石巻市	8/27	あり	8/27	あり	入院中		
14280	20代	女性	会社員	石巻市	8/19	あり	8/27	調査中	調整中		
14281	30代	女性	無職	石巻市	8/17	あり	8/28	あり	調整中		
14282	10歳未満	男性	未就学児	石巻市	8/27 (採取日)	なし	8/28	あり	調整中		
14283	20代	女性	会社員	女川町	8/17	あり	8/27	あり	調整中		

※外国籍で公表に同意が得られた場合はその他の欄に「外国籍」と記載（日本国籍または非公表の場合は記載しない）。

2 施設における検査等の進捗状況

8月24日に業種・業態を公表した施設（医療機関）（石巻市）

陽性者	8月24日～8月28日
	18人

※8月24日にクラスターと認識（県内166例目）

3 新型コロナウイルス感染症患者の死亡について

本日、県内の医療機関に入院されていた新型コロナウイルス感染症患者1名が亡くなりましたので、お知らせします。ここにお亡くなりになった方のご冥福をお祈り申し上げます。

なお、ご遺族の心情に配慮し、病状や経過等詳細につきましては、公表を差し控えて頂きます。

4 療養者数等の状況

（本日15時時点）

患者	計 (うち仙台市)		療養中							療養終了	死亡	
	県	5,473人	入院			宿泊療養	自宅療養	入院・療養先調整中				
			うち感染症指定医療機関	うち入院協力医療機関	その他医療機関							
	仙台市	8,795人	1,422人	131人	31人	99人	1人	310人	408人	573人	7,319人	54人
	合計	14,268人	2,379人	255人	88人	166人	1人	776人	562人	786人	11,789人	100人
その他	県	5人	欠番（744例目, 1196(市800)例目, 4298例目, 4688(市3050)例目, 5163(市3377)例目, 5605(市3677)例目, 6373(市4144)例目, 6504(市4240)例目, 7640(市4903)例目, 8991(市5651)例目, 9028(市5678)例目, 9929例目, 12016(市7427)例目, 12963例目, 13354例目）									
	仙台市	10人										
	合計	15人										
総数	県	5,478人										
	仙台市	8,805人										
	合計	14,283人										

※「死亡」は死亡後に新型コロナウイルスが検出された者も含まれます。

5 病床の使用状況（本日15時時点）

（1）確保病床の状況

〈全県〉

	確保病床	
	全入院者	うち重症者
確保病床数	474床	50床
入院者数 (使用病床数)	254人	33人
使用率	53.6%	66.0%

〈仙台医療圏〉

	確保病床	
	全入院者	うち重症者
確保病床数	295床	35床
入院者数 (使用病床数)	179人	25人
使用率	60.7%	71.4%

※確保病床・・・各医療機関から報告のあった現時点で確保している病床

※入院者数（使用病床数）は、その他医療機関に入院されている方を含みません。

※本日の病床数：474床（感染症指定医療機関：244床，入院協力医療機関：230床）

（2）受入可能病床の状況

〈全県〉

	受入可能病床	
	全入院者	うち重症者
受入可能病床数	341床	44床
入院者数 (使用病床数)	254人	33人
使用率	74.5%	75.0%

〈仙台医療圏〉

	受入可能病床	
	全入院者	うち重症者
受入可能病床数	206床	30床
入院者数 (使用病床数)	179人	25人
使用率	86.9%	83.3%

※受入可能病床・・・対応人員や入退院の状況により実際に各医療機関が当日に受入可能な病床

※入院者数（使用病床数）は、その他医療機関に入院されている方を含みません。

6 変異株の確認状況（本日15時時点）

L452Rの変異がある変異株の確認状況（県分）

(A) 陽性患者数 (5/29～8/27判明分)	(B) スクリーニング件数 (B/A)	(N) 判定不能	(C) L452R陽性 (C/(B-N))
2,099件	1,011件 (48.2%) ※本日追加 52件	45件 ※本日追加 0件	850件 (88.0%) ※本日追加 51件

このほか、陽性判明日が5月28日以前の検体3件を検査しておりますが、L452R変異株は確認されておられません。

本日追加したL452R陽性者の内訳

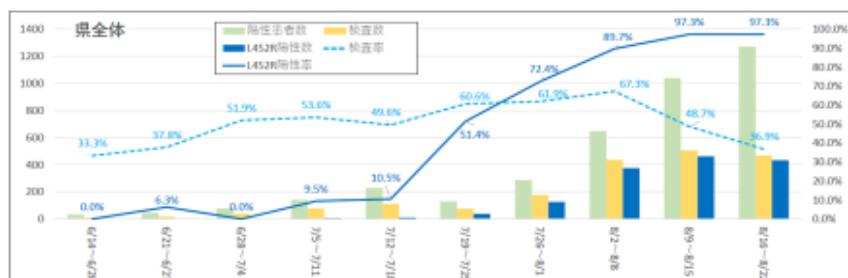
居住地	発症時期 (無症状者は検体採取日)	海外滞在歴 あり	不特定多数との 濃厚接触	県内での クラスター関連 の陽性者
宮城県：51件	8月中旬：6件 8月下旬：45件	0件	0件	7件

県民へ感染対策の強化の呼びかけ

東北医科薬科大学医学部 賀来満夫特任教授など
宮城県感染症アドバイザーボードの専門家のご意見をもとに作成

- 宮城県内では、**変異株L452R（デルタ株と疑われる変異株）の感染が拡大**し、ほぼ従来株から置き換わっている
- 変異株L452Rは非常に感染力が強く、**従来の感染対策では不十分**

※8/16～8/22の陽性患者のうち、検査を行った468件の97.3%の433件がL452R（判定不能23件除く）



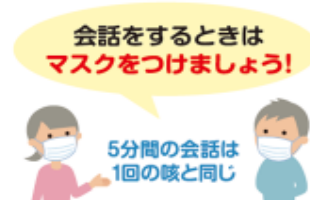
感染対策として気をつけるべきポイント5点

- ① 会話の際には**1.9メートルの距離**をとり、会話の**時間は短く**する

※従来は1～1.5メートル。相手との距離を十分にとる



- ② 必ず**不織布のサージカルマスク**を着用する
※ウレタンや布のマスクは感染予防効果が低い



感染対策として気をつけるべきポイント5点

- ③ **こまめに換気**をする

※家庭用エアコンで換気はできない
冷房をしていても定期的に換気をする
2箇所の窓を開け、扇風機で空気の流れをつくり、常時換気することが望ましい



- ④ 速やかに**ワクチン**を接種する

※高齢者のワクチン接種は概ね完了
次は若年者がワクチン接種を



感染対策として気をつけるべきポイント5点

⑤感染者が増加しているときは、**普段会わない人（家族以外の人）と会うのは避ける**

※最近会っていなかった友人や知人、初めて会う人との接触はできるだけ減らす

休日のそうした行動で感染しているケースが多く、休日後の感染拡大につながっている

リモートでのコミュニケーションを積極的に取り入れる



最近の感染の傾向1

感染の中心は20代～40代

家庭を持つ働き盛りの年代が感染し、**家庭内や職場で感染を広げる事例**が増えている

対策① 家庭内感染の防止

- ・帰宅時の手洗いの徹底
- ・タオルを共用しない
- ・静かに食事をする。料理はできるだけ小分けにする
- ・こまめに換気をする など

対策② テレワークの推進

※職場内で感染を広げないように、
できるだけテレワークで感染防止



最近の感染の傾向2

**マスクなしの野外バーベキューや
コンサート・ライブ等多人数の密閉・密集場面での感染
と思われる事例**が増えている

対策 不要不急の外出自粛と「三密」の回避

感染が拡大しているときは、不要不急の外出は避けましょう。

屋外でも、飲食するときは少人数・短時間で、会話時はマスクを着用しましょう。

①換気の悪い密閉空間、②多くの人々が密集している場所、③近接した距離での会話など、感染リスクの高い場面はできるだけ避けましょう。

