

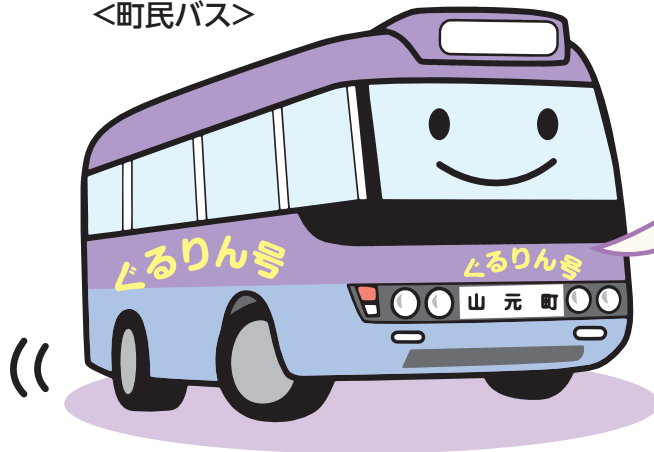
# デマンド型乗合タクシー 町民バス「ぐるりん号」 時刻表

ご希望の便を予約して、他の予約者との乗合で、自宅と目的地近くの指定乗降場所間の往復などに利用できます。  
主に通院利用の多い日中の時間帯に運行します。

<デマンド型乗合タクシー>



<町民バス>



あらかじめ 予め定められたルートを定められた時刻に運行します。  
町内の通学利用が多い朝夕の時間帯に運行します。

<デマンド型乗合タクシーと町民バスは2つで1つの「町民バス等運行事業」です。>

- 天候や道路事情等により、遅延が生じる場合があります。予めご了承ください。  
また、異常気象等に伴い、予告なく運行を中止することがあります。
- 乗車定員を超える場合は、ご乗車できませんのでご了承ください。

デマンド型乗合タクシーについて . . . 1ページから5ページ  
町民バスについて . . . . . 6ページから14ページ

〔お知らせ〕

- 町では、現在「町民バス等運行事業」の見直しを行っています。
- 令和6年度中に運行方法等を変更する可能性があります(※)ので、ご注意ください。  
(※早くとも年度後半となる見込みです。)
- 変更する場合、事前にチラシ等でお知らせしますので、ご確認ください。

# デマンド型乗合タクシー

ご希望の便を予約して、他の予約者との乗合により、「自宅前」から「目的地近くの指定乗降場所」までの往復などにご利用いただけます。

## ■ 利用条件

山元町にお住まいで、事前に利用者登録のある方（年齢制限はありません）

※原則として、お一人で乗り降りができる方に限らせていただきます。お一人で乗り降り  
が困難な場合は、介助人の方の同乗が必要になります。（介助人の方も運賃がかかります）

※未就学児の乗車には、保護者の同乗が必要です。

## ■ 運行日

月曜日～金曜日（土・日・祝日 12月29日～1月3日は運休）

## ■ 運行区域

町内全域

## ■ 運行時刻

午 前 便					午 後 便		
1便	2便	3便	4便	5便	6便	7便	8便
8:30発	9:30発	10:30発	11:30発	12:30発	14:30発	15:30発	16:30発

## ■ 予約受付

受付期間：利用希望日の1週間前から前日まで

**6便～8便（午後便）の予約は当日の午前10時まで受け付けています。**

受付時間：**午前8時～午後5時まで**（土・日・祝日 年末年始は予約できません）

※予約の変更や取り消しは当日も可能です。

## ■ 乗降場所（利用回数）

「利用者自宅前⇔指定乗降場所」、「指定乗降場所⇔指定乗降場所」で利用できます。

1日に利用できる回数は、2回までです。

※往復で利用した場合、利用回数は2回となります。

## ■ 運賃 ※1回の運賃です。

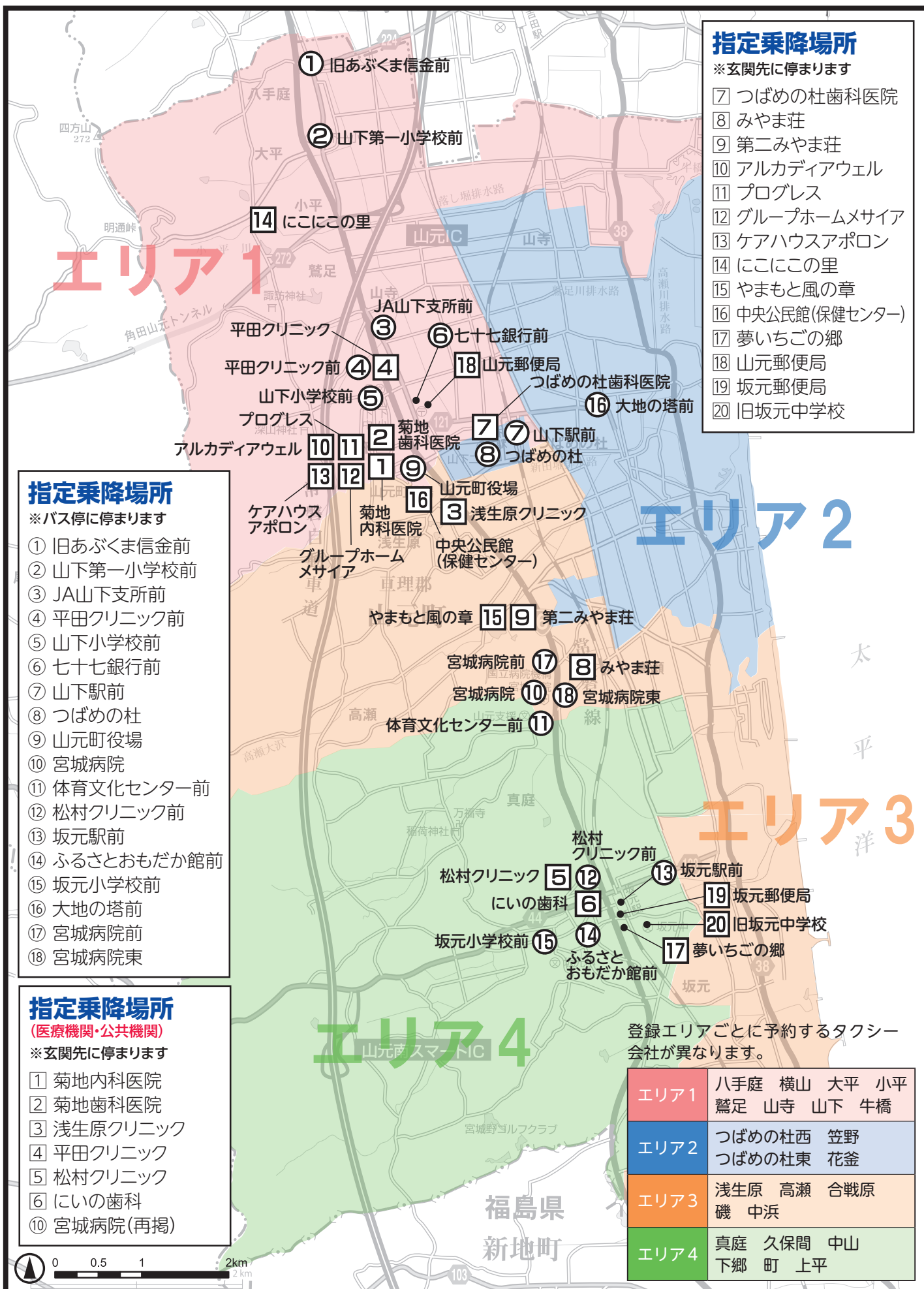
●一般（高校生以上） 300円

●小中学生・75歳以上 150円

●未就学児 無料（保護者の同伴が必要）

●障がいのある方及びその介助人は運賃が半額になります。（手帳の提示が必要）  
（身体障害者手帳・療育手帳・精神障害者保健福祉手帳所持者）

※運賃のお支払いは、現金または回数券で、降車するときにお支払い頂くか、定期券を提示してください。（回数券・定期券は役場町民生活課または坂元支所でご購入いただけます）



自宅及び町内全ての医療機関の玄関先で乗降できます。

# デマンド型乗合タクシー

## 利用方法

★初めてご利用される方は、事前に登録(無料)が必要です。

① 利用者登録申請書に必要事項を記入してお申し込みください。(持参・郵送)

**申込み先** (ア) 山元町町民生活課 TEL 0223-37-1112  
〒989-2292 山元町浅生原字作田山32番地  
(イ) 坂元支所 TEL 0223-38-0301

※申請書は、役場町民生活課、坂元支所に用意しています。また、町ホームページからもダウンロードできます。

山元町ホームページ

URL ⇒ <https://www.town.yamamoto.miyagi.jp/>

② 登録が完了した方には「利用登録者カード」を交付いたします。

※登録まで1週間程度かかる場合があります。



① 電話で予約します。

利用登録者カードに記載されているタクシー会社に、次の①～③の事項を伝え予約を行います。

- ① 利用者の氏名・登録番号
- ② 利用したい日と便(往復分予約可)
- ③ 乗車場所・降車場所

・受付期間：利用日の1週間前(同じ曜日)から前日まで(平日のみ)

6～8便の予約は利用希望日(当日)の午前10時まで


・受付時間：午前8時から午後5時まで

山元町デマンド型乗合タクシー  
利用登録者カード

登録番号  利用者登録番号

氏名  様

利用予約先：  タクシー



エリア	お住まいの行政区	予約先・電話番号
1	八手庭 横山 大平 小平 鷲足 山寺 山下 牛橋	山元タクシー 37-1150
2	つばめの杜西 笠野 つばめの杜東 花釜	山元タクシー 37-1256
3	浅生原 高瀬 合戦原 磯 中浜	坂元タクシー 23-1611
4	真庭 久保間 中山 下郷 町 上平	ワカバタクシー 37-1100

② 予約時刻前に乗車場所で待ちます。

③ 他の予約者との乗合により目的地へ

④ 降車の際に運賃を支払います。



デマンド型乗合タクシーの指定乗降場所となるバス停の表示イメージ

## 利用上の注意事項

- ① 乗合方式で運行しますので「〇時までには必ず着きたい」という要望にはお応えできません。時間に余裕を持ってご利用ください。
- ② 車内での飲食、喫煙はできません。
- ③ 乗車定員が決まっていますので、ご利用したい便が定員を超える場合は、違う便への変更をお願いすることや、ご予約をお断りすることがあります。
- ④ 予約された時刻に指定場所にいらっしゃらない場合は、他の利用者のご予定等により乗車できない場合があります。
- ⑤ 1日に利用できる回数は2回までです。  
※往復で利用した場合、利用回数は2回となります。
- ⑥ 利用時間の当日変更は、空きがあれば可能です。お早めにご連絡ください。

## 次の場合は利用登録しても利用できません。

- ① 一人で乗降できない方(介助人の方の同乗によりご利用いただけます)  
※介助人の方の運賃もかかります。
- ② 折り畳み式以外の車椅子を使用する方(手押し車程度のものは利用可)
- ③ 動物をお連れの方(盲導犬は乗車可能ですのでご予約の際に必ずお伝えください)
- ④ 大きな荷物(車両のトランクを占有してしまうもの)をお持ちの方
- ⑤ 未就学児(保護者の同乗によりご利用いただけます)
- ⑥ 他の利用者に迷惑を及ぼすと思われる方

## デマンド型乗合タクシー運賃

種 別		一 般	小中学生・75歳以上
普通運賃		300円	150円
回 数 券		3,000円 (300円券×11枚)	1,500円 (150円券×11枚)
定 期 券	1  か 月	7,500円	3,750円
	3  か 月	21,000円	10,500円
	6  か 月	40,500円	20,250円

※障がいのある方及びその介助人は手帳の提示により上記運賃が半額になります。

(身体障害者手帳・療育手帳・精神障害者保健福祉手帳所持者)

※未就学児は無料です。(保護者の同乗が必要です)

※回数券及び定期券は、役場町民生活課及び坂元支所で購入できます。

※運転免許を自主返納した町内在住の70歳以上の方は、運賃の減免を受けられます。

詳細は6ページをご覧ください。

# デマンド型乗合タクシー

## デマンド型乗合タクシーの利用登録をする。

- ✎ デマンド型乗合タクシー利用登録申請書にお名前や住所を記入し、申請を行います。
- ✎ 申請は、**役場町民生活課** または **坂元支所** で受け付けています。
- ✎ 郵送による申請も可能です。

利用の前に  
事前準備

利用登録が完了したら、  
『**利用者登録カード**』をお渡しします。

事前準備完了

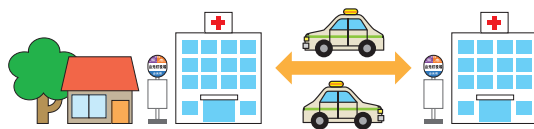
## 予約方法

### ステップ1

### 乗る場所・降りる場所を確認する。

※2ページに記載しています。

「自宅」 ⇔ 「指定乗降場所」  
「指定乗降場所」 ⇔ 「指定乗降場所」  
で利用することができます。

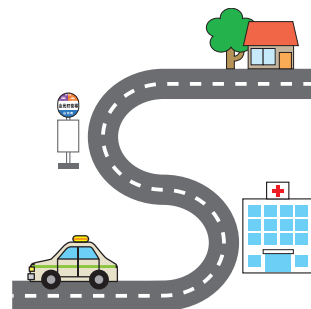


### ステップ2

### 利用したい時間帯の便を確認する。

※1ページの「**運行時刻**」をご覧ください。

※乗合のため、「〇時までには必ず着きたい」という使い方はできません。  
時間に余裕を持った便をご利用ください。



### ステップ3

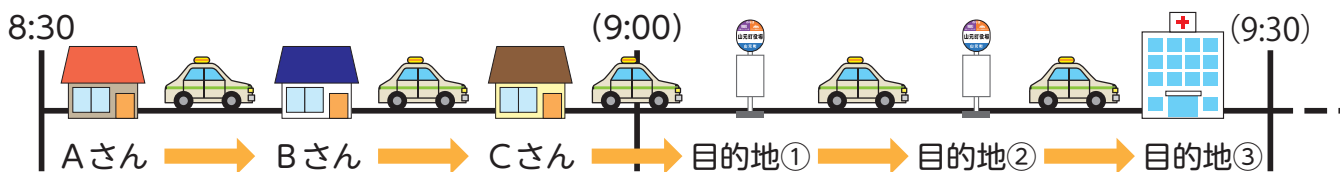
### 電話で予約する。

『**利用登録者カード**』に書いてあるタクシー会社へ電話で予約を行います。

### ステップ4

### 当日、予約した時間に乗る場所で待つ。

<利用イメージ> 1便 8:30 発の場合



同じ便の予約者を順に迎えに行き、それぞれの目的地へ順に向かいます。

### ステップ5

### 目的地に到着したら、降りる際に運賃を支払う。

## 利用上の注意事項

- ① 運行日は、月～金曜日（土・日・祝日 12月29日～1月3日は運休）
- ② 運行路線は3路線で、各路線5便運行です。
- ③ バス停留所で行き先を確認してください。
- ④ 運賃は、降車の際に料金箱に入れてください。また、料金箱はつり銭が出ませんので、必ず、小銭をご用意ください。
- ⑤ バスを降りる際は、降車ブザーまたは事前に降車する旨を運転手にお知らせください。
- ⑥ 天候や道路事情等により、遅延が生じる場合があります。予めご了承ください。また、異常気象等に伴い、予告なく運行を中止することがあります。
- ⑦ 乗車定員を超える場合は、ご乗車できませんのでご了承ください。

## 町民バス「ぐるりん号」運賃

種 別		一 般	小中学生・75歳以上
普通運賃		200円	100円
回数券		2,000円 (200円券×11枚)	1,000円 (100円×11枚)
定期券	1か月	5,000円	2,500円
	3か月	14,000円	7,000円
	6か月	27,000円	13,500円

※障がいのある方及びその介助人は手帳の提示により上記運賃が半額になります。

（身体障害者手帳・療育手帳・精神障害者保健福祉手帳所持者）

※未就学児は無料です。（保護者の同乗が必要です）

※回数券及び定期券は、役場町民生活課及び坂元支所で購入できます。

## 運転免許自主返納者の運賃減免制度について

運転免許を自主返納した町内在住の70歳以上の方は、**申請により**運賃の減免を受けられます。

### 対 象 者

運転免許を自主返納した町内在住の70歳以上の方。

### 支 援 内 容

町民バス「ぐるりん号」・デマンド型乗合タクシーの運賃を1年間無料

※2年目以降は、75歳に至るまで運賃を半額とします。

### 申 請 方 法

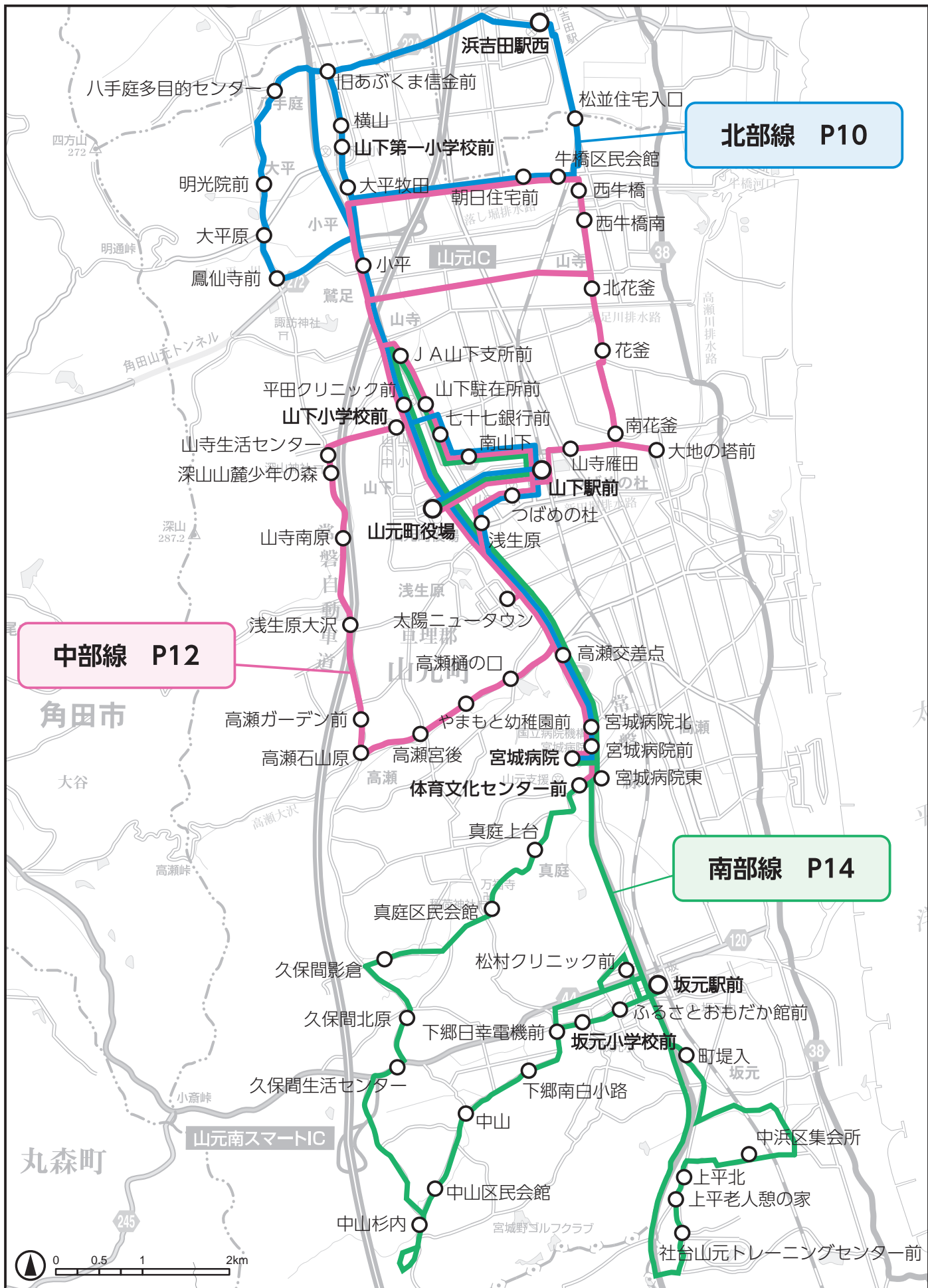
申請窓口：役場町民生活課または坂元支所窓口

必要書類：運転免許返納時に交付される「運転免許の取消通知書」、または「運転経歴証明書」

※減免制度開始前に運転免許を自主返納した方でも、申請日現在で70歳以上の方は減免の対象となります。  
 ※運転免許は、宮城県内の各運転免許センター（免許係）や県内の各警察署（交通課）で返納手続きをすることができます。

※初めてデマンド型乗合タクシーを利用する場合は、役場町民生活課または坂元支所窓口で、あわせて利用登録申請手続きをしてください。

## 運行路線図





# 町民バス「ぐるりん号」

## 停留所別時刻表ページ早見表

停留所名	路線／時刻表ページ		
	北部線	中部線	南部線
あ 朝日住宅前	10	12	
	10	12	
		12	
	10	12	
	10		
	10		
か 上平北			14
			14
		12	
	10		
			14
			14
			14
	10	12	
さ 坂元駅前			14
			14
		12	14
	10	12	14
			14
			14
			14
			14
		12	
た 体育文化センター前		12	14
		12	
		12	
		12	
		12	
	10	12	14
		12	
		12	
	10	12	
な 中浜区集会所			14
			14

停留所名	路線／時刻表ページ		
	北部線	中部線	南部線
な 中山区民会館			14
			14
		12	
		12	
は 八手庭多目的センター	10		
		12	
	10		
	10	12	14
			14
	10		
ま 町堤入			14
	10		
			14
			14
		12	
	10	12	14
	10	12	14
		12	14
	10	12	14
	10		
10			
や 山下駅前	10	12	14
		12	
	10		
		12	14
		12	
		12	
		12	
	10	12	14
		12	
	10		

■ デマンド型乗合タクシー 指定乗降場所

### 利用のしかた

次の例によりご確認のうえご利用ください

#### 《例1》「つばめの杜」停留所から「宮城病院」停留所へ行きたい場合

- ①早見表で「つばめの杜」を走る路線のページを確認します。 → 10、12ページ（北部線、中部線）です。
- ②早見表で「宮城病院」を走る路線のページを確認します。 → 10、12、14ページ（全路線）です。
- ③両方の停留所を走る10、12ページ（北部線、中部線）の時刻表で確認します。

#### 《例2》「上平北」停留所から「体育文化センター前」停留所へ行きたい場合

- ①早見表で「上平北」を走る路線のページを確認します。 → 14ページ（南部線）です。
- ②早見表で「体育文化センター前」を走る路線のページを確認します。 → 12、14ページ（中部線、南部線）です。
- ③両方の停留所を走る14ページ（南部線）の時刻表で確認します。

# 北部線



# 町民バス「ぐるりん号」

## ■ 北部線 (浜吉田右回り)

停留所名	1便	2便
山元町役場	7:05	8:08
平田クリニック前	7:07	8:10
小平	7:09	8:12
八手庭多目的センター	7:14	8:17
明光院前	7:16	8:19
大平原	7:17	8:20
鳳仙寺前	7:17	8:20
大平牧田	7:21	8:24
山下第一小学校前	7:22	8:25
横山	7:23	8:25
旧あぶくま信金前	7:24	8:26
浜吉田駅西	7:28	8:30
松並住宅入口	7:35	8:32
牛橋区民会館	7:36	8:33
朝日住宅前	7:37	8:34
大平牧田	7:40	8:38
山下第一小学校前	7:41	8:39
横山	7:41	8:39
旧あぶくま信金前	7:42	8:40
小平	7:48	8:46
平田クリニック前	7:51	8:48
七十七銀行前		8:49
南山下		8:50
山下駅前 着		8:53
山下駅前 発		9:04
つばめの杜		9:05
浅生原		9:06
高瀬交差点		9:09
宮城病院北		9:10
宮城病院		9:12
山元町役場	7:54	9:17

## ■ 北部線 (浜吉田左回り)

停留所名	3便	4便	5便
山元町役場	12:54	14:52	
宮城病院	12:59	14:57	
宮城病院前	13:00	14:58	
宮城病院北	13:01	14:59	
高瀬交差点	13:02	15:00	
浅生原	13:04	15:02	
つばめの杜	13:05	15:03	
山下駅前	13:07	15:05	16:08
南山下	13:10	15:08	16:11
七十七銀行前	13:11	15:09	16:12
平田クリニック前	13:13	15:11	16:14
小平	13:15	15:13	16:16
旧あぶくま信金前	13:19	15:17	16:20
横山	13:20	15:18	16:21
山下第一小学校前	13:20	15:19	16:21
大平牧田	13:21	15:20	16:22
朝日住宅前	13:25	15:23	16:25
牛橋区民会館	13:26	15:24	16:26
松並住宅入口	13:27	15:25	16:27
浜吉田駅西	13:30	15:28	16:30
旧あぶくま信金前	13:34	15:32	16:34
横山	13:35	15:33	16:35
山下第一小学校前	13:35	15:34	16:35
大平牧田	13:36	15:35	16:36
鳳仙寺前	13:39	15:38	16:39
大平原	13:40	15:39	16:40
明光院前	13:41	15:40	16:41
八手庭多目的センター	13:43	15:42	16:43
小平	13:48	15:47	16:48
平田クリニック前	13:50	15:49	16:50
七十七銀行前	13:52	15:50	16:52
南山下	13:53	15:51	16:53
山下駅前	13:56	15:54	16:58
山元町役場	13:59		17:01

# 中部線



# 町民バス「ぐるりん号」

## ■ 中部線 (右回り)

停留所名	1便
山元町役場	7:07
山下駅前 (着)	7:10
山下駅前 (発)	7:15
太陽ニュータウン	7:20
体育文化センター前	7:25
宮城病院前	7:29
宮城病院北	7:30
高瀬交差点	7:32
高瀬樋の口	7:33
やまもと幼稚園前	7:34
高瀬宮後	7:35
高瀬石山原	7:36
高瀬ガーデン前	7:37
浅生原大沢	7:38
山寺南原	7:39
深山山麓少年の森	7:40
山寺生活センター	7:41
山下小学校前	7:42
平田クリニック前	7:44
小平	7:46
朝日住宅前	7:49
牛橋区民会館	7:50
西牛橋	7:51
西牛橋南	7:52
北花釜	7:53
花釜	7:54
南花釜	7:55
大地の塔前	7:56
山寺雁田	7:58
山下駅前 (着)	8:00
山下駅前 (発)	8:08
山元町役場	8:11
高瀬交差点	8:15
宮城病院北	8:16
宮城病院	8:18
体育文化センター前	8:19

## ■ 中部線 (左回り)

停留所名	2便	3便	4便	5便
山元町役場		13:08	15:10	
体育文化センター前	8:26	13:14		
宮城病院	↓	13:16		
宮城病院前	8:27	13:17		
宮城病院北	8:28	13:18		
高瀬交差点	8:29	13:19	↓	
山下駅前	8:35	13:24	15:13	16:22
山寺雁田	8:37	13:26	15:15	16:23
大地の塔前	8:39	13:28	15:17	16:25
南花釜	8:40	13:29	15:19	16:26
花釜	8:42	13:30	15:20	16:28
北花釜	8:43	13:31	15:21	16:29
西牛橋南		13:32	15:22	16:30
西牛橋		13:32	15:23	16:30
牛橋区民会館		13:33	15:23	16:31
朝日住宅前		13:34	15:24	16:32
小平	↓	13:38	15:28	16:36
平田クリニック前	8:49	13:40	15:31	16:38
山下小学校前	8:51	13:42	15:33	16:40
山寺生活センター	8:52	13:43	15:34	16:41
深山山麓少年の森	8:52	13:43	15:35	16:41
山寺南原	8:53	13:44	15:36	16:42
浅生原大沢	8:54	13:45	15:37	16:43
高瀬ガーデン前	8:56	13:47	15:39	16:45
高瀬石山原	8:57	13:48	15:40	16:46
高瀬宮後	8:58	13:49	15:41	16:47
やまもと幼稚園前	8:59	13:50	15:42	16:48
高瀬樋の口	9:00	13:51	15:43	16:49
太陽ニュータウン	9:04	13:55	15:47	16:53
高瀬交差点	9:07	13:58	15:50	16:56
宮城病院北	9:08	13:59	15:51	16:57
宮城病院	9:09	↓	↓	↓
宮城病院東		14:00	15:52	16:58
体育文化センター前 (着)		↓	14:01	15:55
体育文化センター前 (発)	↓			17:16
宮城病院前	9:10	14:02	15:56	17:17
宮城病院北	9:11	14:03	15:57	17:18
高瀬交差点	9:12	14:04	15:58	17:19
浅生原	9:15	14:07	16:01	
つばめの杜	9:17	14:09	16:02	↓
山元町役場	↓	↓	↓	17:25
山下駅前	9:20	14:11	16:05	17:28
南山下	9:23			
七十七銀行前	9:23			
山下駐在所前	9:24			
J A山下支所前	9:25			
平田クリニック前	9:27	↓		
山元町役場	9:30	14:14		↓
				17:31

# 南部線



# 町民バス「ぐるりん号」

## ■ 南部線(久保間・中山左回り)

停留所名	1便
山元町役場	7:05
体育文化センター前	7:11
真庭上台	7:13
真庭区民会館	7:14
久保間影倉	7:16
久保間北原	7:18
久保間生活センター	7:19
中山杉内	7:25
中山区民会館	7:26
中山	7:27
下郷南白小路	7:28
下郷日幸電機前	7:29
坂元小学校前	7:30
ふるさとおもだか館前	7:31
坂元駅前	7:33
社台山元トレーニングセンター前	7:39
上平老人憩の家	7:40
上平北	7:41
中浜区集会所	7:43
町堤入	7:48
ふるさとおもだか館前	7:50
坂元小学校前	7:51
松村クリニック前	7:55
坂元駅前	7:58

## ■ 南部線(久保間・中山右回り)

停留所名	2便	3便	4便	5便
山元町役場		12:52	14:30	
山下駅前		12:56	14:33	15:50
南山下		12:58		
七十七銀行前		12:59		
山下駐在所前		13:00		
JA 山下支所前		13:01		
平田クリニック前		13:02		
高瀬交差点		13:07	14:37	15:54
宮城病院北		13:08	14:38	15:55
宮城病院東		↓	14:38	15:56
宮城病院		13:10		
松村クリニック前		13:16		
坂元小学校前		13:20	14:44	16:03
ふるさとおもだか館前		13:21	14:45	16:04
坂元駅前	8:13	13:23	14:46	16:06
社台山元トレーニングセンター前	8:19	13:29	14:52	16:12
上平老人憩の家	8:20	13:30	14:54	16:14
上平北	8:21	13:31	14:55	16:15
中浜区集会所	8:23	13:33	14:57	16:17
町堤入	8:28	13:38	15:02	16:22
坂元駅前	8:30	13:40	15:04	16:24
ふるさとおもだか館前	8:32	13:42	15:06	16:26
坂元小学校前	8:33	13:43	15:07	16:27
下郷日幸電機前	8:34	13:43	15:08	16:28
下郷南白小路	8:35	13:44	15:09	16:29
中山	8:36	13:45	15:10	16:30
中山区民会館	8:37	13:46	15:11	16:31
中山杉内	8:40	13:49	15:14	16:34
久保間生活センター	8:46	13:55	15:20	16:40
久保間北原	8:47	13:56	15:21	16:41
久保間影倉	8:48	13:57	15:22	16:42
真庭区民会館	8:50	13:59	15:24	16:44
真庭上台	8:51	14:01	15:25	16:45
体育文化センター前	8:53	14:03	15:27	16:47
宮城病院	8:55	↓	↓	↓
宮城病院前	8:56	14:04	15:28	16:48
宮城病院北	8:57			
高瀬交差点	8:58			
平田クリニック前	9:02			
JA 山下支所前	9:04			
山下駐在所前	9:05			
七十七銀行前	9:05			
南山下	9:06	↓	↓	↓
山下駅前	9:09	14:12	15:34	16:54
山元町役場	9:12	14:15		16:57

# J R 常磐線・町民バス乗継ぎ時刻表

## ■ バスから J R への乗継ぎ



路線	町民バス 浜吉田駅西着	J R 浜吉田駅	
		仙台方面 (下)	相馬方面 (上)
北部線 1 便	7:28	7:36	7:56
北部線 2 便	8:30	8:48	8:48
北部線 3 便	13:30	13:46	14:14
北部線 4 便	15:28	15:53	16:09
北部線 5 便	16:30	16:41	16:57

路線	町民バス 山下駅前着	J R 山下駅	
		仙台方面 (下)	相馬方面 (上)
中部線 1 便	7:10	7:18	8:00
中部線 1 便	8:00	8:41	8:53
中部線 2 便	8:35	8:41	8:53
北部線 2 便	8:53	9:38	9:38
南部線 2 便	9:09	9:38	9:38
中部線 2 便	9:20	9:38	9:38
南部線 3 便	12:56	13:41	13:20
北部線 3 便	13:07	13:41	13:20
中部線 3 便	13:24	13:41	14:18
北部線 3 便	13:56	14:44	14:18
中部線 3 便	14:11	14:44	14:18
南部線 3 便	14:12	14:44	14:18
南部線 4 便	14:33	14:44	15:22
北部線 4 便	15:05	15:48	15:22
中部線 4 便	15:13	15:48	15:22
南部線 4 便	15:34	15:48	16:13
北部線 4 便	15:54	16:37	16:13
中部線 4 便	16:05	16:37	16:13
南部線 5 便	16:54	17:25	17:02
北部線 5 便	16:58	17:25	17:25
中部線 5 便	17:28	17:51	17:51

路線	町民バス 坂元駅前着	J R 坂元駅	
		仙台方面 (下)	相馬方面 (上)
南部線 1 便	7:33	7:47	8:05
南部線 1 便	7:58	8:36	8:05
南部線 2 便	8:30	8:36	8:57
南部線 3 便	13:23	13:37	14:23
南部線 3 便	13:40	14:34	14:23
南部線 4 便	14:46	15:44	15:27
南部線 4 便	15:04	15:44	15:27
南部線 5 便	16:06	16:31	16:18
南部線 5 便	16:24	16:31	17:06

## ■ J R からバスへの乗継ぎ



J R 浜吉田駅		町民バス 浜吉田駅西発	路線
仙台方面 (下)	相馬方面 (上)		
7:22	7:06	7:28	北部線 1 便
7:56	7:56	8:30	北部線 2 便
12:47	13:16	13:30	北部線 3 便
14:48	15:18	15:28	北部線 4 便
15:53	16:09	16:30	北部線 5 便

J R 山下駅		町民バス 山下駅前発	路線
仙台方面 (下)	相馬方面 (上)		
7:01	7:10	7:15	中部線 1 便
7:51	8:00	8:08	中部線 1 便
7:51	8:00	8:35	中部線 2 便
8:41	8:53	9:04	北部線 2 便
8:41	8:53	9:09	南部線 2 便
8:41	8:53	9:20	中部線 2 便
12:43	12:22	12:56	南部線 3 便
12:43	12:22	13:07	北部線 3 便
12:43	12:22	13:24	中部線 3 便
13:41	13:20	13:56	北部線 3 便
13:41	13:20	14:11	中部線 3 便
13:41	13:20	14:12	南部線 3 便
13:41	14:18	14:33	南部線 4 便
14:44	14:18	15:05	北部線 4 便
14:44	14:18	15:13	中部線 4 便
15:48	15:22	15:50	南部線 5 便
15:48	15:22	16:08	北部線 5 便
15:48	16:13	16:22	中部線 5 便
16:37	16:13	16:54	南部線 5 便
16:37	16:13	16:58	北部線 5 便
16:37	17:02	17:28	中部線 5 便

J R 坂元駅		町民バス 坂元駅前発	路線
仙台方面 (下)	相馬方面 (上)		
7:27	7:15	7:33	南部線 1 便
7:47	8:05	8:13	南部線 2 便
7:47	8:05	8:30	南部線 2 便
12:38	12:26	13:23	南部線 3 便
12:38	13:24	13:40	南部線 3 便
14:34	14:23	14:46	南部線 4 便
14:34	14:23	15:04	南部線 4 便
15:44	15:27	16:06	南部線 5 便
15:44	16:18	16:24	南部線 5 便

※乗継ぎを保証するものではありません。

## お問い合わせ



### ■ 町民バスの運行状況に関すること

山元町ハイタク連絡協議会 ☎ 0223-37-0042 (山元タクシー内)  
平日の午前9時～午後5時まで

### ■ 町民バスの運行管理 デマンド型乗合タクシーに関すること

山元町役場 町民生活課 ☎ 0223-37-1112  
平日の午前8時30分～午後5時15分まで